

ИРГЭДИЙН



2022 ОНЫ БАТЛАГДСАН ТӨСВИЙН
МЭДЭЭЛЛИЙГ АШИГЛАВ





Швейцарын хөгжлийн агентлаг болон Нийгмийн эгэх хариуцлагын дэлхийн түншлэлийн санхүүжилтээр Дэлхийн банкны хэрэгжүүлж буй “Монгол Улсад нийгмийн эгэх хариуцлагыг бэхжүүлэх нь” буюу MASAM II төслийн хүрээнд тус аймгийн “Иргэдийн төсөв” эмхэтгэлийг бүтээв.

МЭНДЧИЛГЭЭ



Анхдагч алдартны өлгий Булган хангай нутгийн та бүхэндээ мэнд дэвшүүлье!

Төсвийн ил тод, хариуцлагатай байдлыг дээшлүүлж, иргэдийн оролцоог нэмэгдүүлэх нь төр, иргэдийн хооронд бат бөх түншлэл бий болгоход чухал үүрэг гүйцэтгэдэг. Татвар төлөгч иргэн таны болон аж ахуйн нэгж байгууллагын хөдөлмөрийн үр шимээс бүрдэж байгаа төсвийг хэрхэн юунд зарцуулж буй, ямар үр дүнд хүрэх талаар нээлттэй мэдээлснээр иргэд төсөв боловсруулах үйл явц дахь өөрсдийн оролцоог нэмэгдүүлэх, цаашлаад төлсөн татварынхаа төгрөг нэг бүрийг хэрхэн зарцуулж буйд хяналт тавих боломж бүрдүүлэх юм.

Иймд Булган аймгийн орон нутгийн 2022 оны төсвийн мэдээллээр "Иргэдийн төсөв 2023" эмхэтгэлийг хэвлүүлэн иргэд та бүхэндээ толилуулж байна. Уг эмхэтгэлд орон нутгийн төсөв, төсвийн бодлого, эх үүсвэр, аймаг, сумын татварын болон татварын бус орлого, зарлагыг ангилал бүрээр оруулсан билээ.

Төсөв боловсруулах үйл явцад иргэдийн оролцоог хангах, төсвийн ил тод байдлыг нэмэгдүүлэхэд хувь нэмрээ оруулан энэхүү эмхэтгэлийг санаачлан боловсруулж буй Дэлхийн банкны "Монгол Улсад нийгмийн эгэх хариуцлагыг бэхжүүлэх нь" буюу MASAM II төслийн баг, хамт олонд талархал дэвшүүлье!

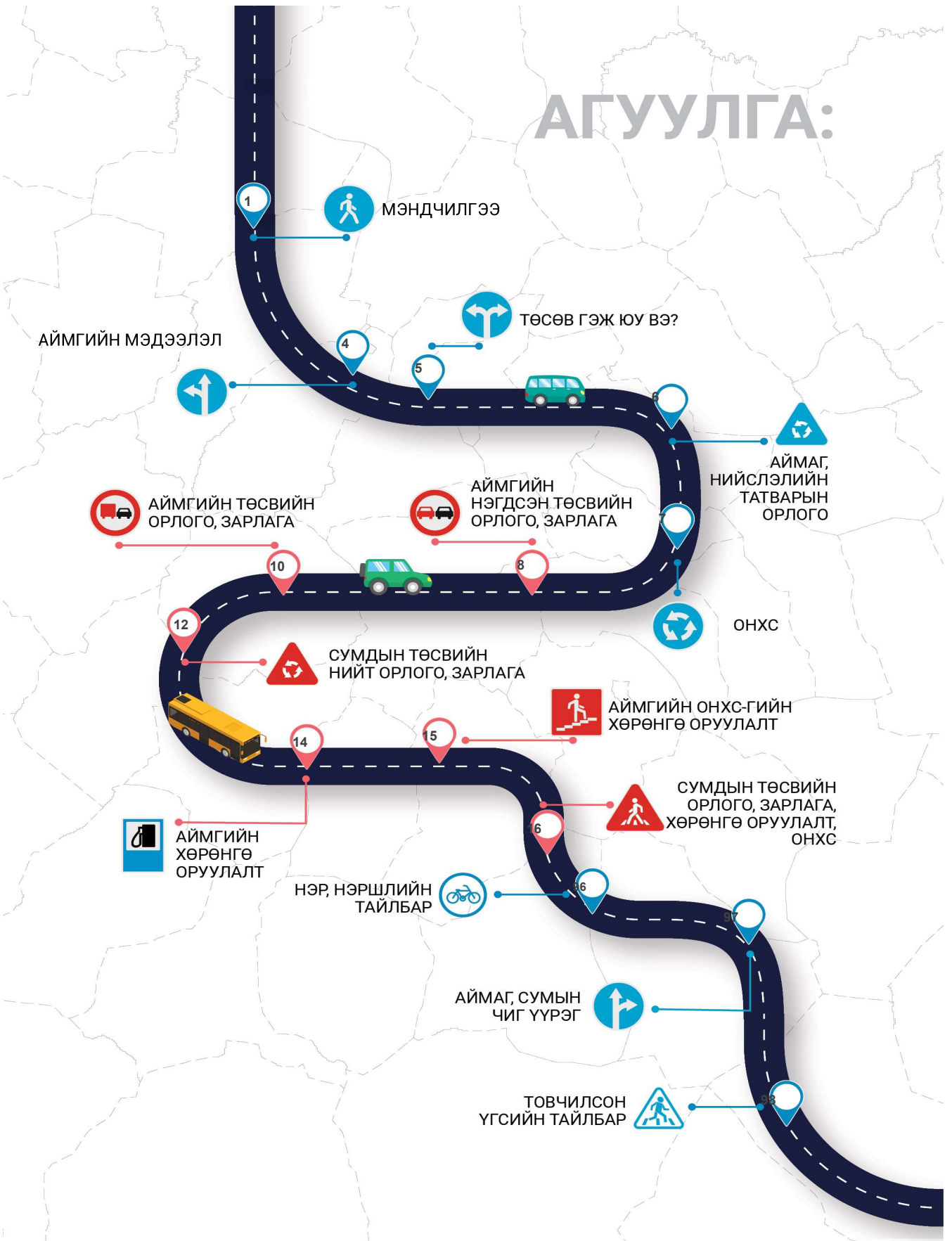
Хүндэтгэсэн,

Батбаярын АРИУН-ЭРДЭНЭ

Булган аймгийн Засаг дарга



АГУУЛГА:



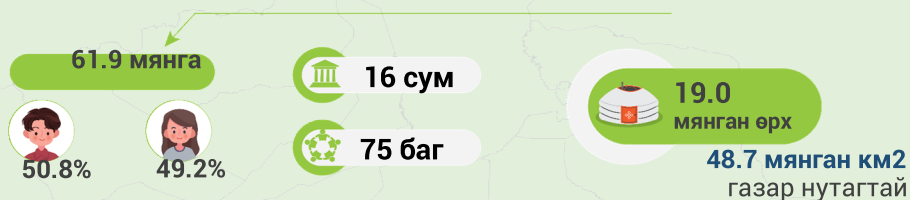




Булган аймаг 1938 онд байгуулагдсан. Засаг захиргааны хувьд 16 сум 1 тосгон, 75 багтай.

Булган аймаг нь Монгол орны төвийн хойд хэсэгт 48,7 мянган ам км буюу Монгол орны нутаг дэвсгэрийн 3,1 хувийг эзэлж, хангайн уулархаг ойт хээрийн бүсэд оршдог.

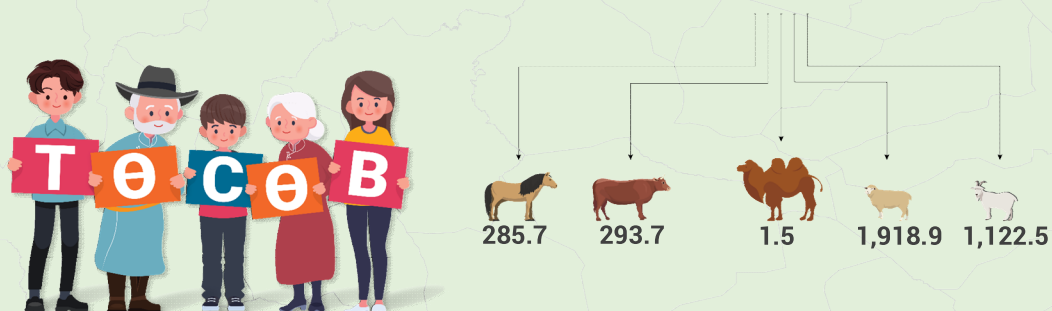
НИЙТ ХҮН АМЫН ТОО



ДНБ (тэрбум төгрөг)



Нийт малын тоо 3,622.3 мянган толгой



ТӨСӨВ ГЭЖ ЮУ ВЭ?

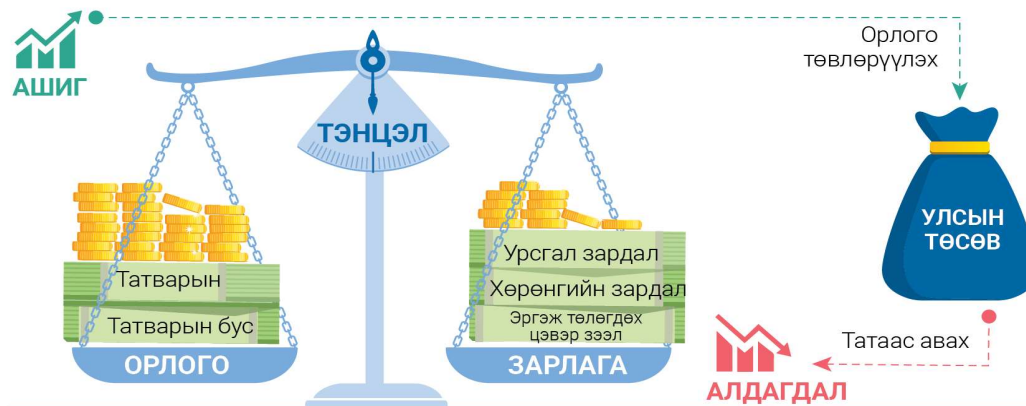
Төрийн болон орон нутгийн чиг үүргийг хэрэгжүүлэх зорилгоор төрийн мэдэлд хуримтлуулан хуваарилж зарцуулах хөрөнгө



ТӨСВИЙН БҮТЭЦ:



ОРОН НУТГИЙН ТӨСВИЙН ОРЛОГО, ЗАРЛАГА, ТЭНЦЭЛ:



АЙМАГ, НИЙСЛЭЛИЙН ТАТВАРЫН ОРЛОГО:

2022 оныг хүртэл:	▶ 2022 оны 1 дүгээр сарын 1-нээс мөрдөж буй
 Аж ахуйн нэгжийн орлогын албан татварын 40 хувь шинэ	 Аж ахуйн нэгжийн орлогын албан татварын 40 хувь
 Нийслэл хотын албан татвар	 Нийслэл хотын албан татвар
 Газрын төлбөрийн орлогын 60%	
 Үл хөдлөх эд хөрөнгийн албан татвар	
 Автотээврийн болон өөрөө явагч хэрэгслийн албан татвар	 Автотээврийн болон өөрөө явагч хэрэгслийн албан татвар
 Үйлдвэрлэл, үйлчилгээний зориулалтаар ашигласан усны төлбөр	 Үйлдвэрлэл, үйлчилгээний зориулалтаар ашигласан усны төлбөр
 Цалин хөлс, түүнтэй адилтгах орлогын албан татвар	
 Өв залгамжлал, бэлэглэлийн албан татвар	 Өв залгамжлал, бэлэглэлийн албан татвар
 Улсын тэмдэгтийн хураамж	 Улсын тэмдэгтийн хураамж
 Газрын тосны хайгуулын болон ашиглалтын тусгай зөвшөөрлийн төлбөрийн 20 хувь	 Газрын тосны хайгуулын болон ашиглалтын тусгай зөвшөөрлийн төлбөрийн 20 хувь



Булган аймгийн Хутаг-Өндөр сумын нутагт Булган хотоос баруун хойш 80 орчим километр зайд Хөвсгөл явах төв замын баруун талд Уран, Тулга, Тогоо, Жалавч гэдэг дөрвөн унтарсан галт уулс оршдог. Дөрөвдөгч галавын үед оргилж байсан уулс бөгөөд хамгийн сүүлд 20-25 мянган жилийн тэртээ унтарчээ. Уран тогоо уул далайн төвшнөөс дээш 1686 метр өндөр, өрхний амсар нь сэтрээгүй бүтэн, 500-600 метр өргөн голчтой, гүн нь 50-60 метр юм



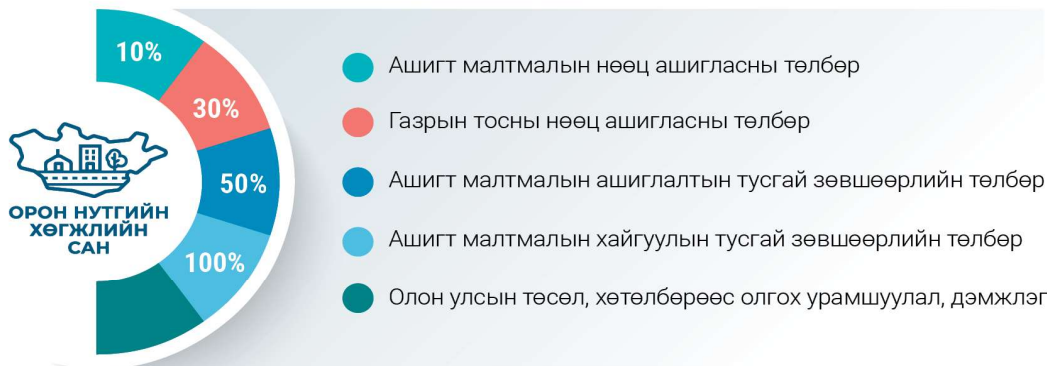
ОРОН НУТГИЙН ХӨГЖЛИЙН САН:

Орон нутгийн хөгжлийг дэмжих, бүс нутгийн тэнцвэртэй байдлыг хангах зорилгоор улсын төсвөөс орон нутгийн төсөвт олгохоор дахин хуваарилсан хөрөнгө.

ИРГЭДИЙН ОРОЛЦОО:



ОНХС-гийн эх үүсвэр:



МАЛЫН ТОО ТОЛГОЙН АЛБАН ТАТВАРЫН ОРЛОГО:

ШИНЭ

Нэг малын тоо толгойд тухайн татварын жилд ногдуулах албан татварын хэмжээ нь 0-2000 төгрөг байна.

Албан татварын хэмжээг дээрхи хязгаарт багтаан сум, дүүргийн ИТХ малын төрөл тус бүрээр тогтооно.

Дараах зүйлд зарцуулна. Үүнд:

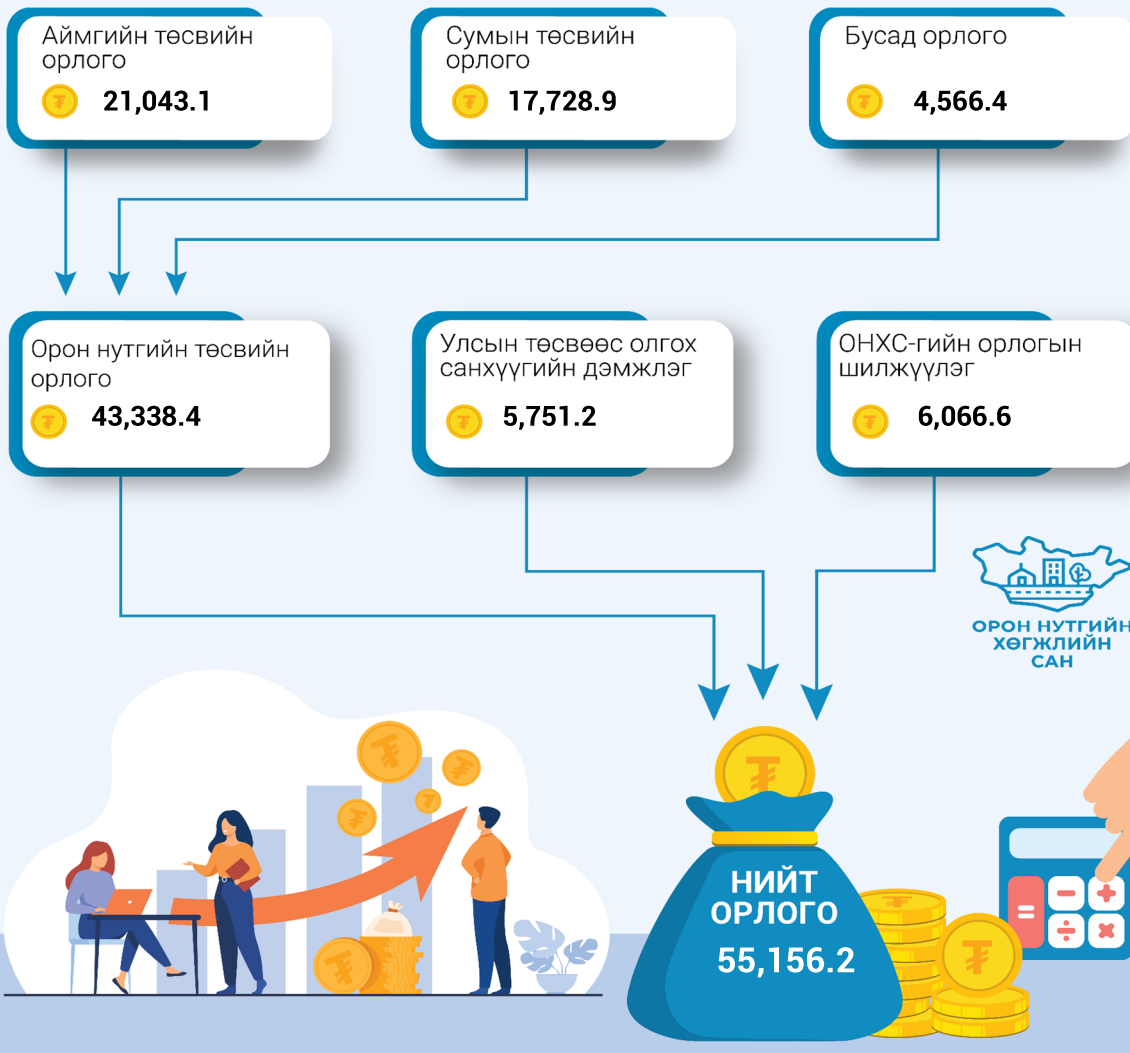
- ✓ Бэлчээрийн менежментийг сайжруулах;
- ✓ Бэлчээрийн болон газар тариалангийн усан хангамжийг нэмэгдүүлэх;
- ✓ Малын эрүүл мэндийг хамгаалах, халдварт өвчнөөс урьдчилан сэргийлэх;
- ✓ Малын чанарыг сайжруулах;
- ✓ Гэмт халдлага, гамшгаас хамгаалах;
- ✓ Хур тунадасны хэмжээг нэмэгдүүлэх;
- ✓ Малын тэжээлийн ургамал тариалах, тэжээлийн нөөц бүрдүүлэх;
- ✓ Байгаль орчныг хамгаалах, хортон мэрэгчидтэй тэмцэх;
- ✓ Малчдад зориулсан сургалт, сурталчилгааны зардалд зарцуулна.



АЙМГИЙН 2022 ОНЫ ТӨСӨВ

АЙМГИЙН НЭГДСЭН ТӨСӨВ (сая төгрөг)

ОРЛОГО



ЗАРЛАГА



АЙМГИЙН ТӨСӨВ (сая төгрөг)

▲ өсөлт, бууралт /өмнөх оноос/

АЙМГИЙН
ТӨСВИЙН ОРЛОГО
18,176.7 -29.9%

ОРЛОГО

ТАТВАРЫН
ОРЛОГО: 16,790.2 -33.2%

ТАТВАРЫН
БУС ОРЛОГО: 1,386.5 75.6%

ШИНЭ 740.0 -85.5%
Аж ахуйн нэгжийн орлогын
албан татвар 40%

400.0 -10.1%

Авто тээврийн болон өөрөө явагч
хэрэгслийн албан татвар

16,220.2 -7.2%

Үйлдвэрлэл, үйлчилгээний
зориулалтаар ашигласан усны төлбөр

30.0 75.4%

Улсын тэмдэгтийн хураамж

-100.0%

Газрын тосны хайгуулын болон
ашиглалтын тусгай зөвшөөрлийн төлбөр

(600.0) -165.5%

Татварын бусад орлого

- 0.0%

Хувьцааны ногдол ашиг

332.5 -24.1%

Өмч ашигласны болон борлуулсны
орлого, хүү, торгуулийн орлого

365.0 150.5%

Төсөвт байгууллагын өөрийн
орлого

689.0 234.0%

Бусад орлого

3,231.2 0.0%

Урд оны үлдэгдэл

5,751.2 61.2%

Санхүүгийн дэмжлэг

3,148.1 0.0%

Сумаас төвлөрүүлэх орлого

ШИНЭ Улсын төсвөөс аймгийн
төсөвт шилжих орлого

- Аж ахуйн нэгжийн
орлогын албан
татварын 40%

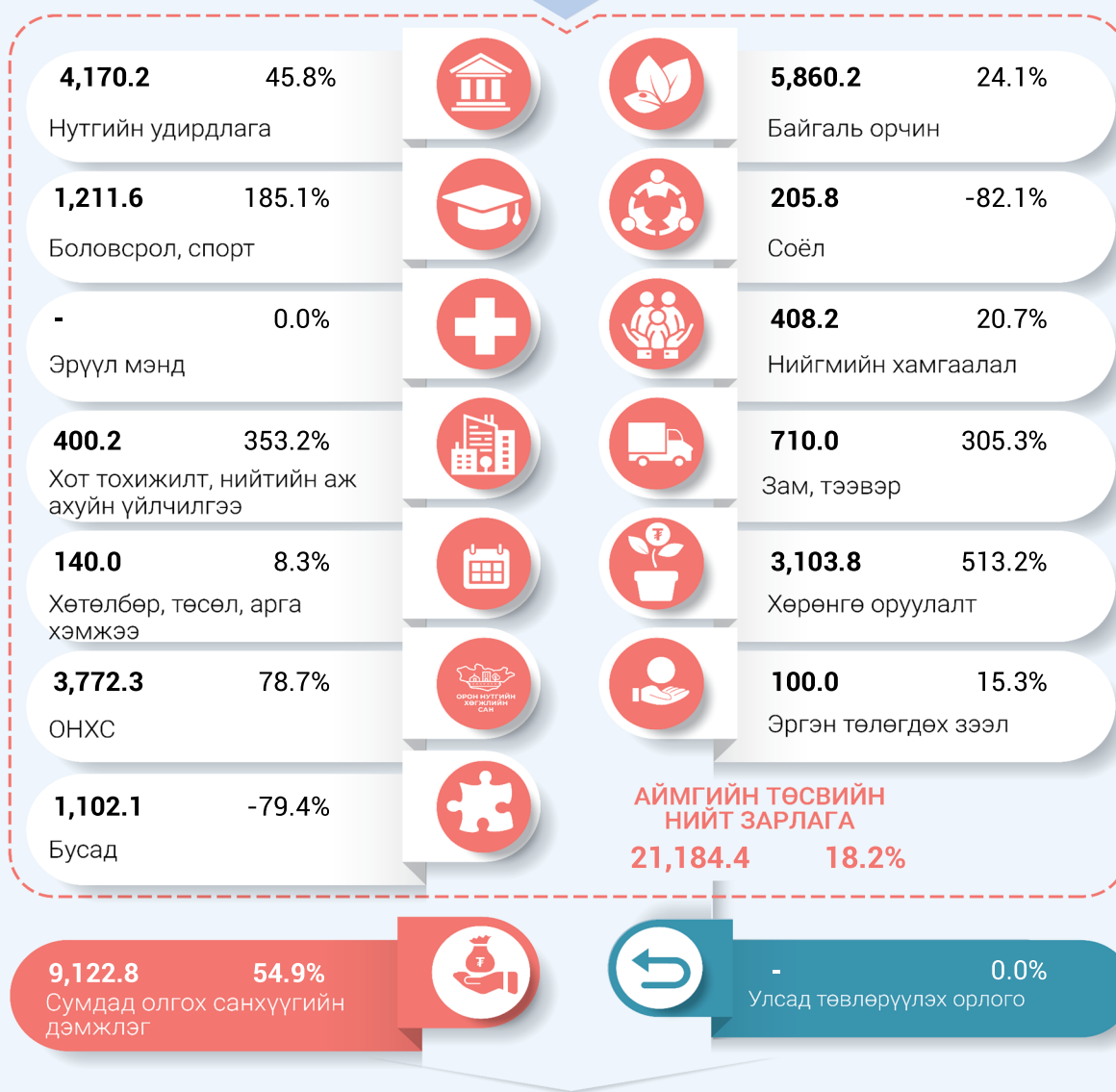
НИЙТ
ОРЛОГО
30,307.2
2.7%



ЗАРЛАГА

▲ өсөлт, бууралт /өмнөх оноос/

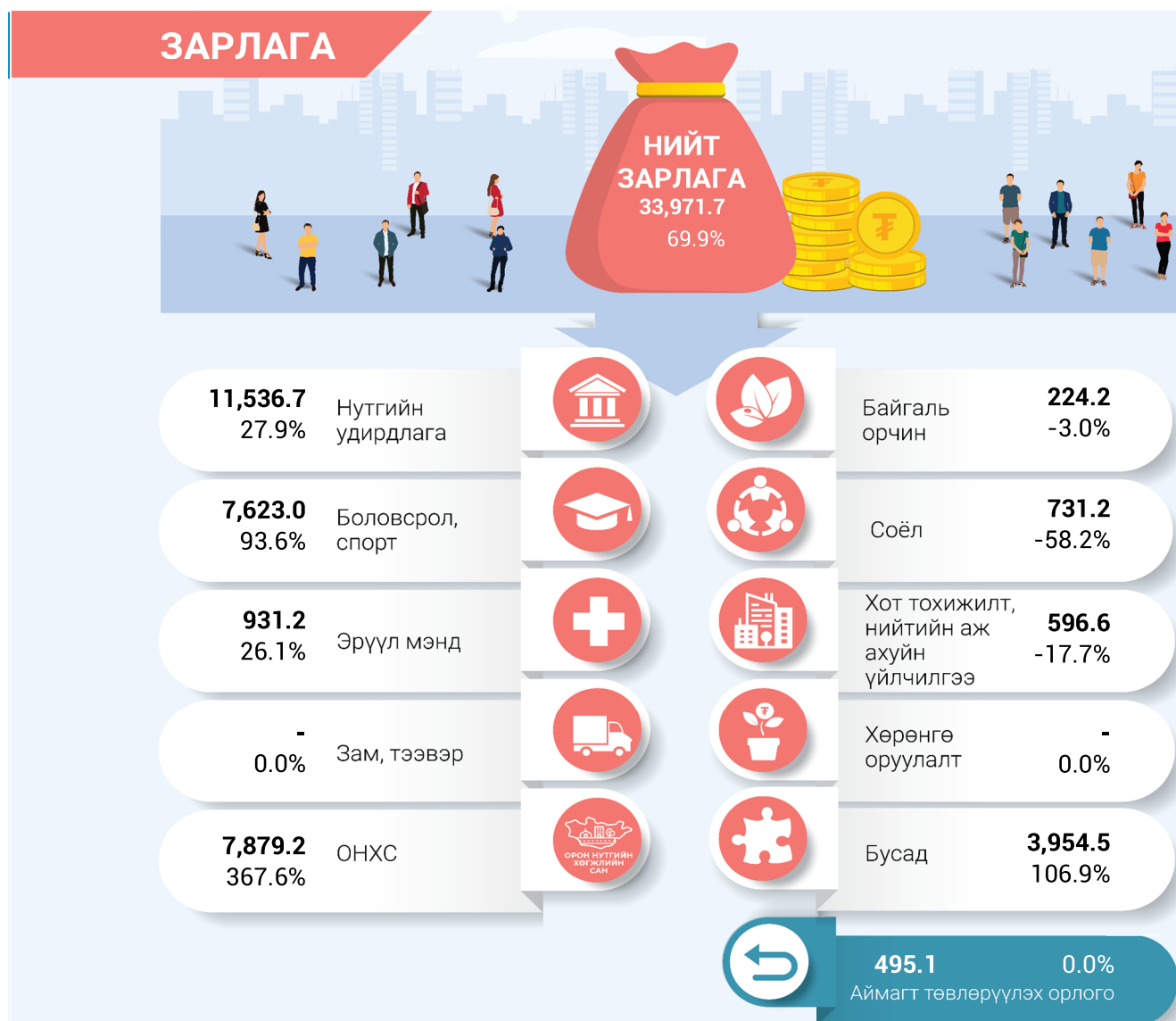
* дахин их/бага/ өмнөх оноос/



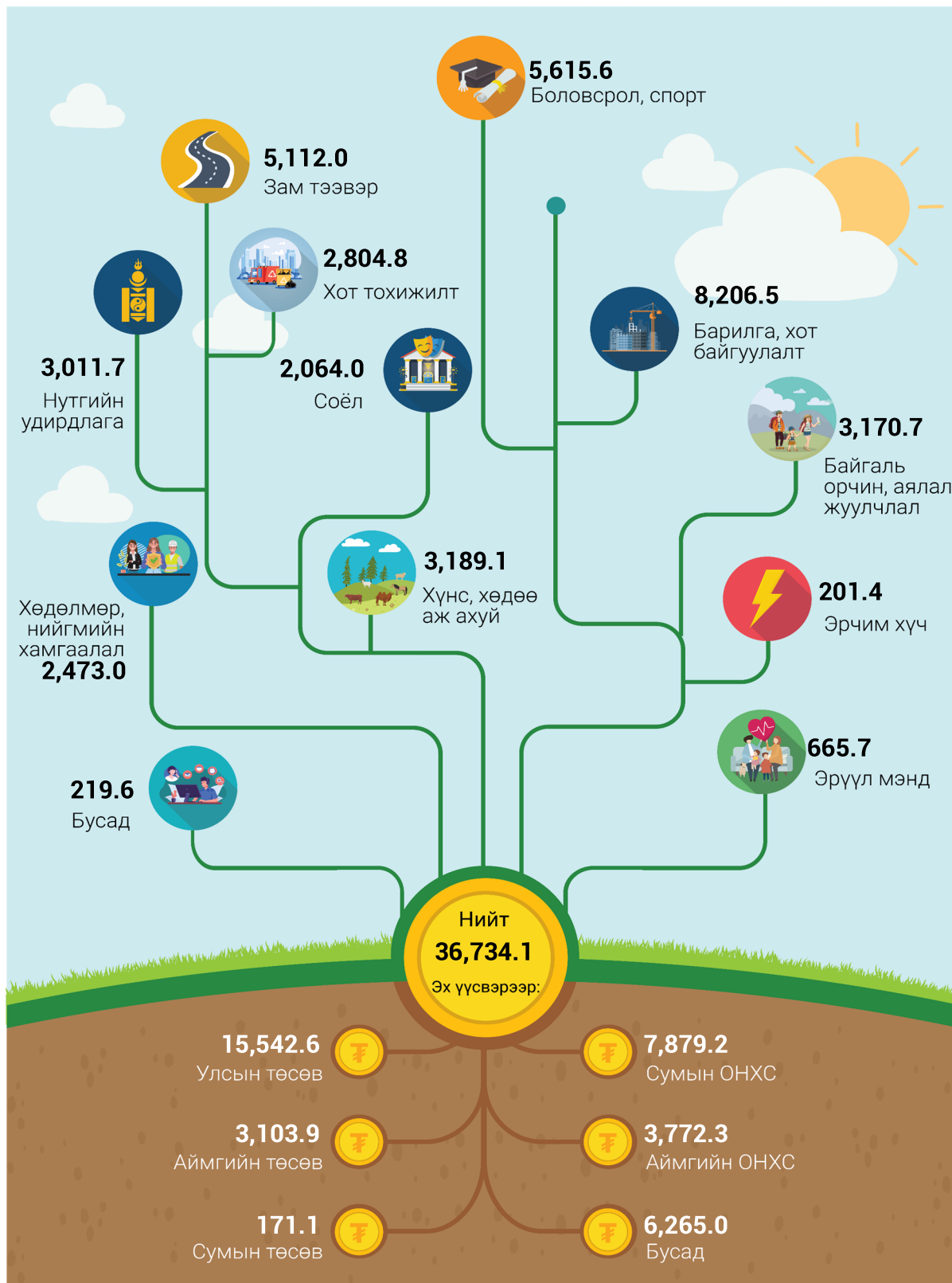
СУМДЫН ТӨСВИЙН НИЙТ ОРЛОГО (сая төгрөг)



СУМДЫН ТӨСВИЙН НИЙТ ЗАРЛАГА (сая төгрөг)



АЙМГИЙН НИЙТ ХӨРӨНГӨ ОРУУЛАЛТ (сая төгрөг)



АЙМГИЙН ОНХС-ГИЙН ХӨРӨНГӨ ОРУУЛАЛТ (сая төгрөг)



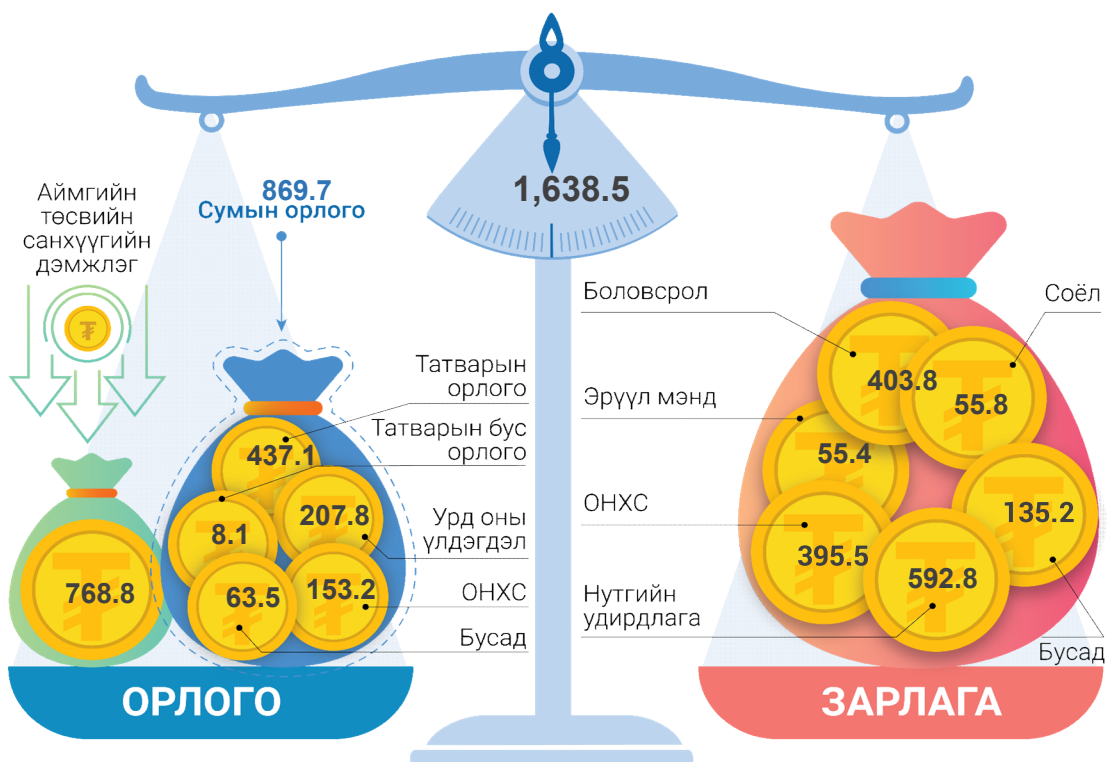


Баян-Агт сум

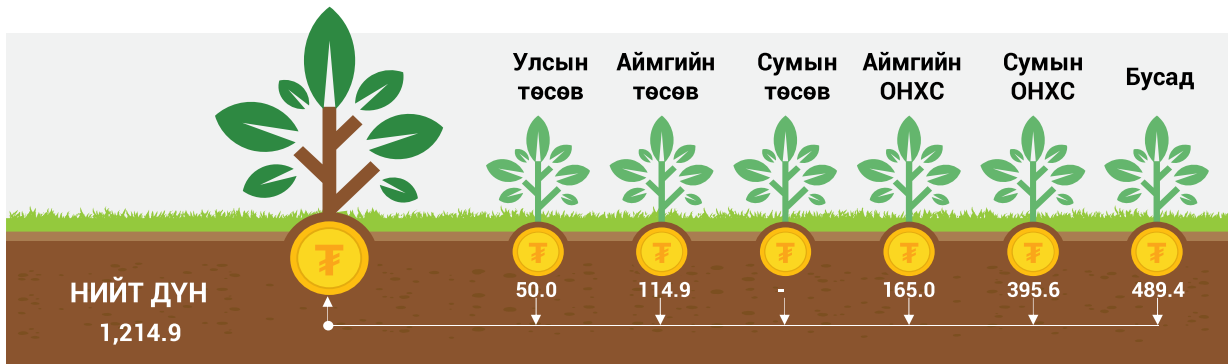
3079 км² газар нутагтай



БАТЛАГДСАН ТӨСӨВ (сая төгрөг)



НИЙТ ХӨРӨНГӨ ОРУУЛАЛТ (сая.төг)



УЛСЫН ТӨСВИЙН ХӨРӨНГӨ ОРУУЛАЛТ (сая.төг)

50.0
Инженерийн
байгууламжтай худаг
/Булган, Баян-Агт сум,

АЙМГИЙН ТӨСВИЙН ХӨРӨНГӨ ОРУУЛАЛТ (сая.төг)

40.0
Баян-Агт сумын ЭДТГ-
ын барилгын гадна
цахилгаан хангамжийн

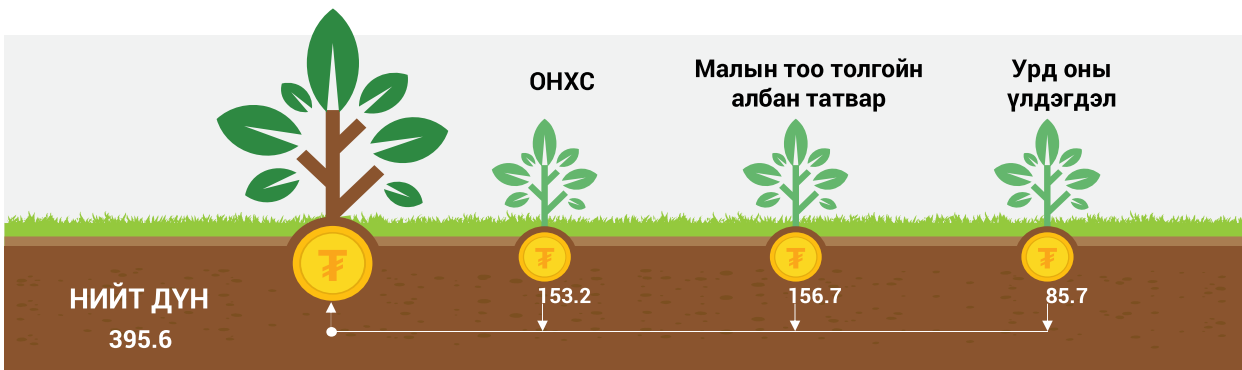
74.9
Хог зам засварын техник
(Баян-Агт сум)

АЙМГИЙН ОНХС-ГИЙН ХӨРӨНГӨ ОРУУЛАЛТ (сая.төг)

165.0
Халуун усны барилга
(Баян-агт сум)



СУМЫН ОНХС-ГИЙН ЭХ ҮҮСВЭР (сая.төг)



СУМЫН ОНХС-ГИЙН ЗАРЦУУЛАЛТ



СУМЫН ОНХС-ГИЙН ЗАРЦУУЛАЛТ



БУСАД ХӨРӨНГӨ ОРУУЛАЛТ (сая.төг)



300.0

Ариутгах татуурга,
цэвэрлэх байгууламж



54.4

Ойн хортны тэмцлийн ажил



15.0

"Хожуул" төслийг
хэрэгжүүлэх



7.5

Булаг шандын эхийг хашиж
хамгаалах



20.5

Хүн ам бэлчээрийн усан
хангамжийн зориулалтаар
шинээр худга гаргах



37.0

Цагаан голын гүүр шинээр
барих



50.0

Хатуу хог хаягдлыг
тээвэрлэх автомашинаар
ээлж дараатай хангах



5.0

Байгалийн гамшгийн
эрсдэлийг бууруулах арга
хэмжээний зардал



Хануй гол нь Хангайн гол нурууны [Хан-Өндөр уулаас](#) эх авч зүүн хойшоо 421 км урсаад Сэлэнгийн баруун хэсэгт нийлдэг гол. Усаа цуглуулах талбай нь 14620 км квадрат. Хануй голын савд унтарсан [галт уул](#) олон бий. Дээд хэсэгийн хөндий нь ойтой. [Гулдрал](#) нь их тахиралдана. Түүний өргөн нь 110 м, гүн нь 2.2 м урсгалын хурд нь 0,5-3,5 м/с хүрнэ. Сайртай чулуурхаг ба хурмэн чулуун хавцалаар урсана. Усны дундаж урсан өнгөрөлт нь секундэд 15 шоо метр. Хануйд Сэлэнгийн савын [загас](#) бий. [Хүнүй](#) зэрэг хэд хэдэн голуудыг нийлүүлж авна. Хануй голын хөндийд [Булган](#) аймгийн [Баян-Агт сумын](#) нутагт хойд өргөргийн 49°10', зүүн уртрагийн 102°21'-ын солбилцолд [гидрокарбонат](#), [хлорид](#), [натри](#), [кальцийн](#) найрлагатай рашаан бий.



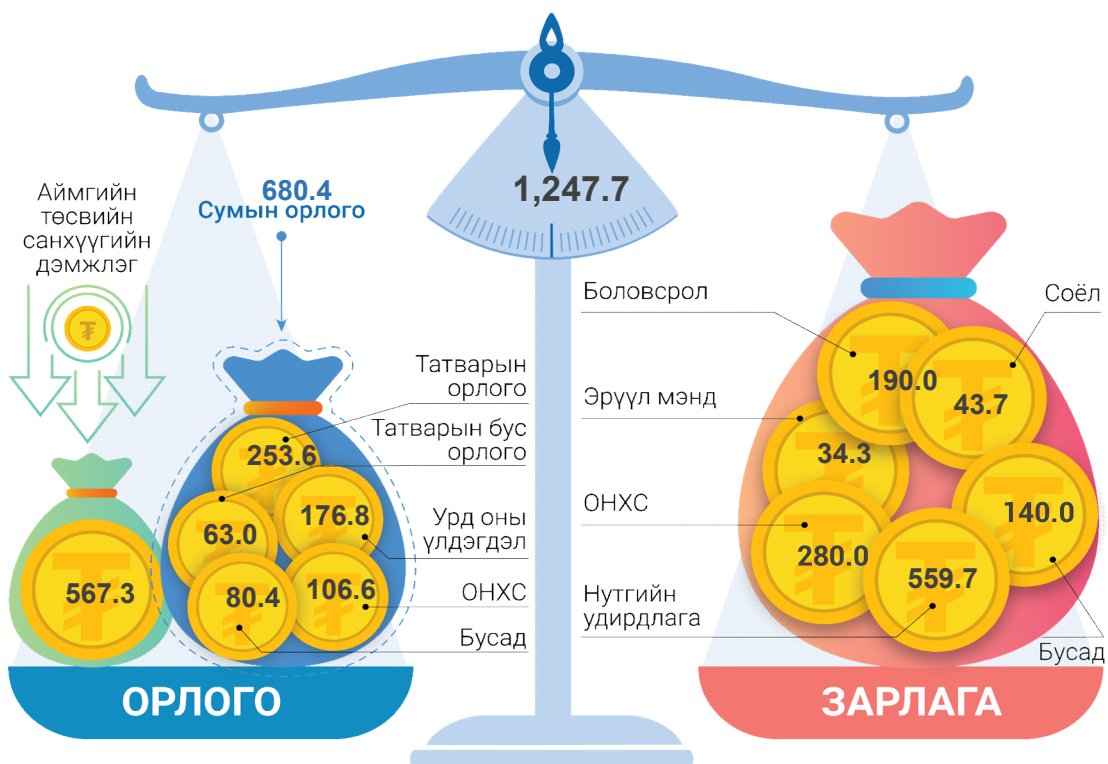


Баяннуур сум

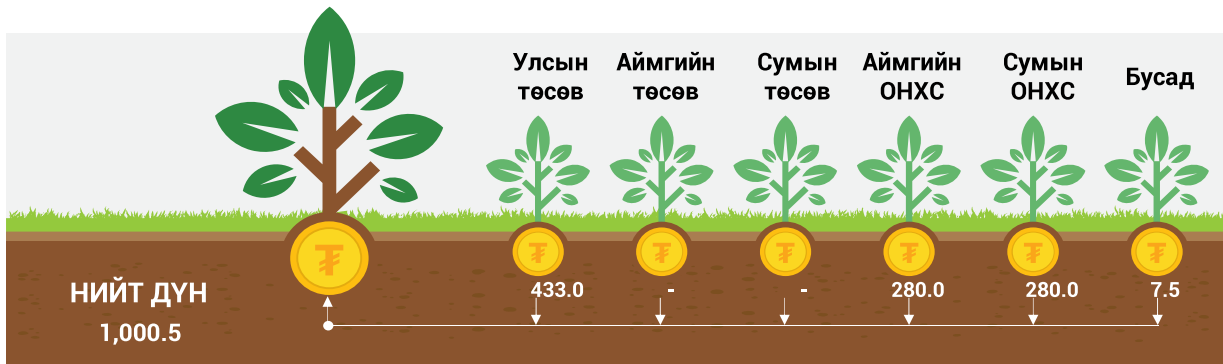
960 км² газар нутагтай



БАТЛАГДСАН ТӨСӨВ (сая төгрөг)



НИЙТ ХӨРӨНГӨ ОРУУЛАЛТ (сая.төг)



УЛСЫН ТӨСВИЙН ХӨРӨНГӨ ОРУУЛАЛТ (сая.төг)

133.0
Нийтийн халуун усны барилга /Булган, Хишиг-Өндөр, Баяннуур сум/

300.0
Хадлангийн талбайг сэргээх "Борбулан" төсөл /Булган, Баяннуур сум/

АЙМГИЙН ОНХС-ГИЙН ХӨРӨНГӨ ОРУУЛАЛТ (сая.төг)

80.0
Моргийн барилга шинээр барих (Баяннуур сум)

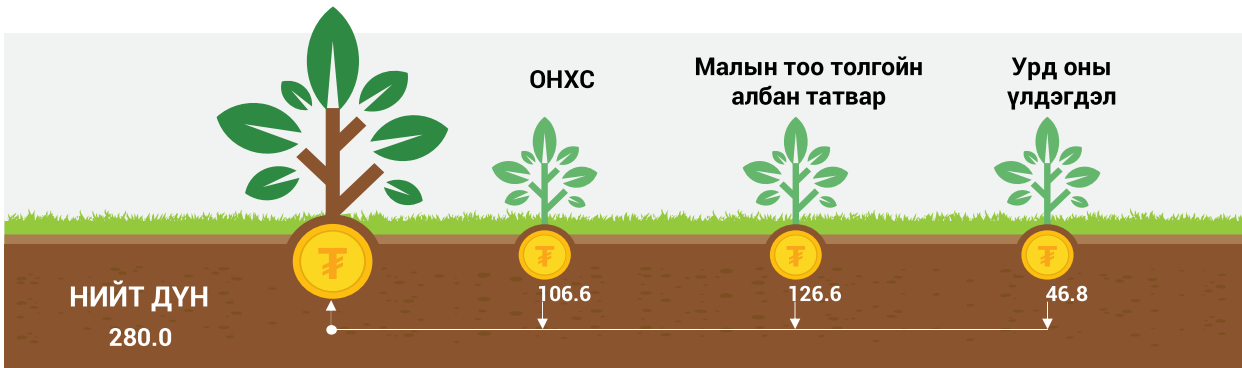
200.0
Соёлын төвийн засвар (Баяннуур сум)

БУСАД ХӨРӨНГӨ ОРУУЛАЛТ (сая.төг)

7.5
Булаг шандын эхийг хашиж хамгаалах



СУМЫН ОНХС-ГИЙН ЭХ ҮҮСВЭР (сая.төг)



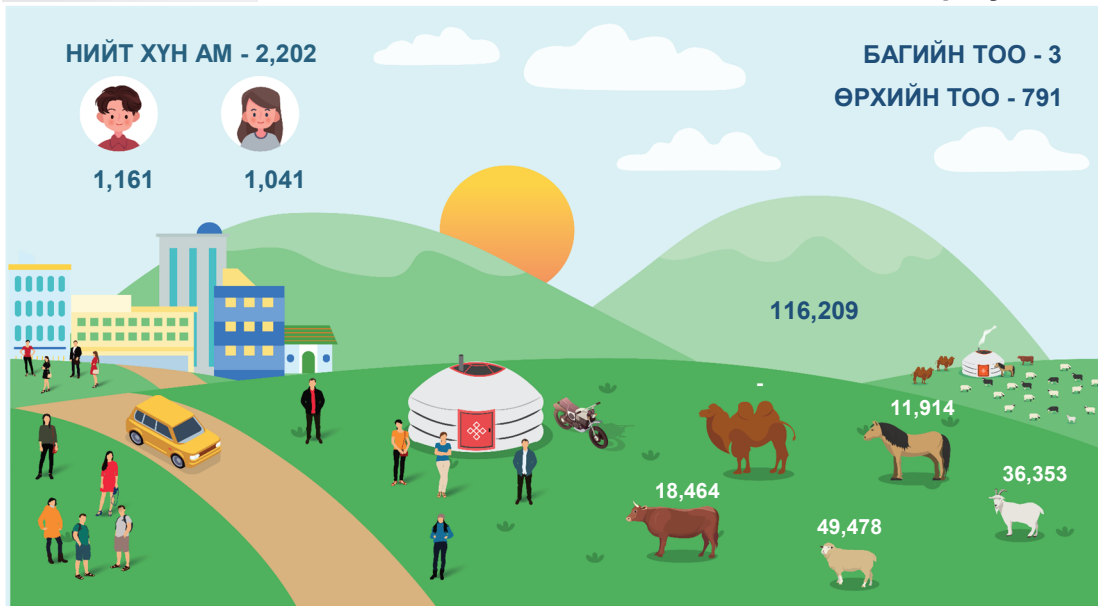
СУМЫН ОНХС-ГИЙН ЗАРЦУУЛАЛТ



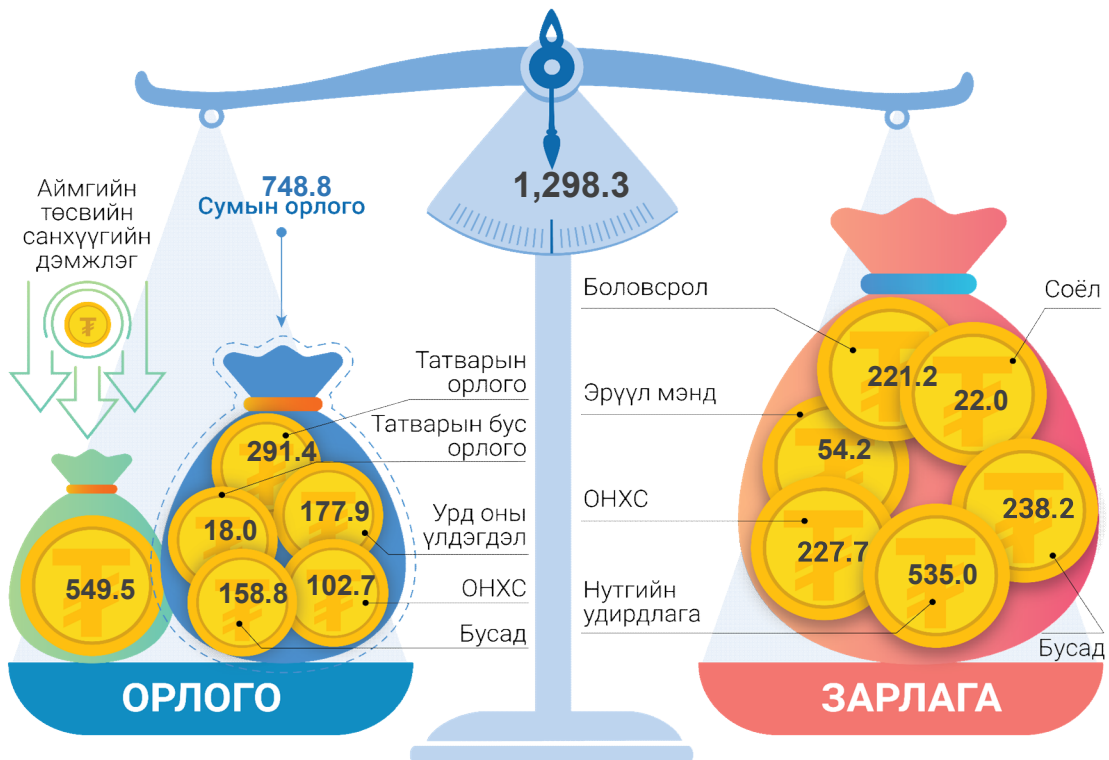


Бугат сум

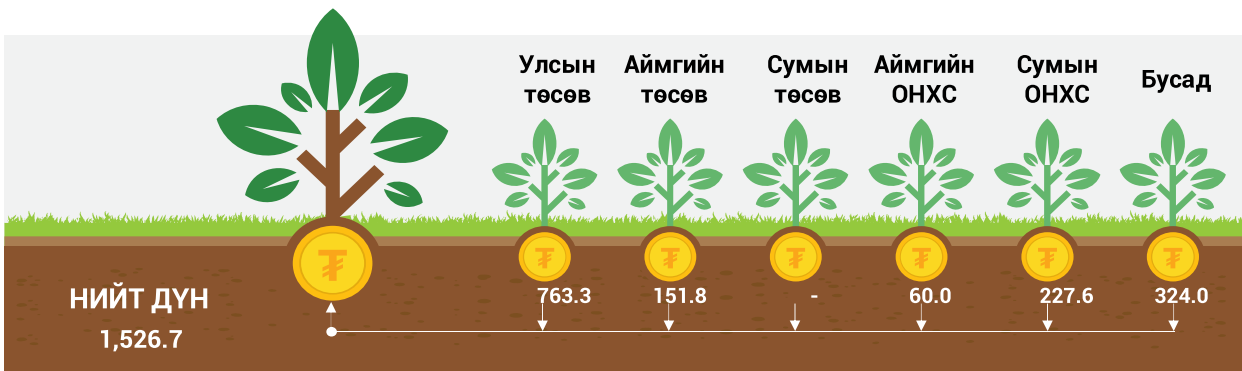
3004 км2 газар нутагтай



БАТЛАГДСАН ТӨСӨВ (сая төгрөг)



НИЙТ ХӨРӨНГӨ ОРУУЛАЛТ (сая.төг)



УЛСЫН ТӨСВИЙН ХӨРӨНГӨ ОРУУЛАЛТ (сая.төг)



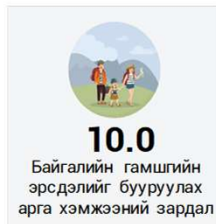
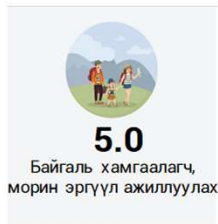
АЙМГИЙН ОНХС-ГИЙН ХӨРӨНГӨ ОРУУЛАЛТ (сая.төг)



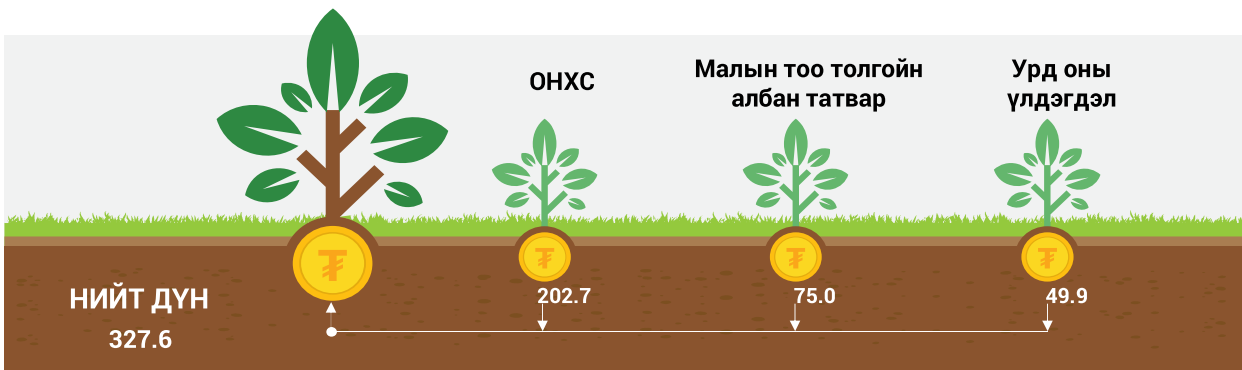
АЙМГИЙН ТӨСВИЙН ХӨРӨНГӨ ОРУУЛАЛТ (сая.төг)



БУСАД ХӨРӨНГӨ ОРУУЛАЛТ (сая.төг)



СУМЫН ОНХС-ГИЙН ЭХ ҮҮСВЭР (сая.төг)



СУМЫН ОНХС-ГИЙН ЗАРЦУУЛАЛТ



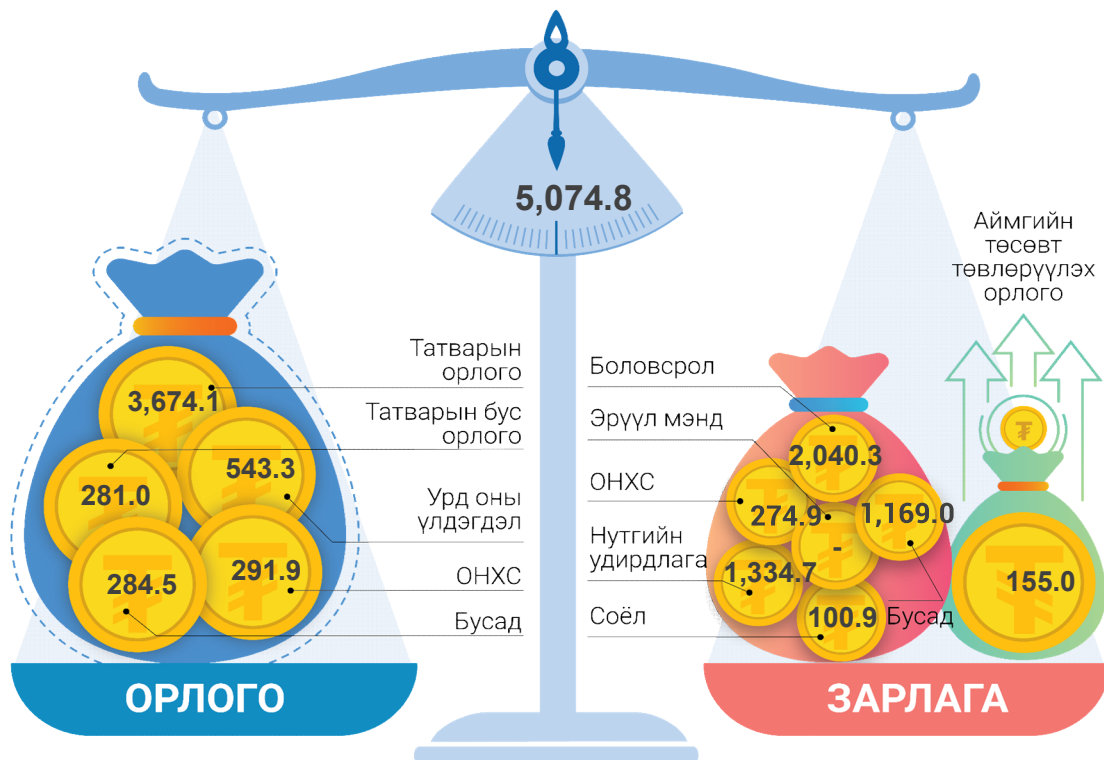


БУЛГАН СУМ

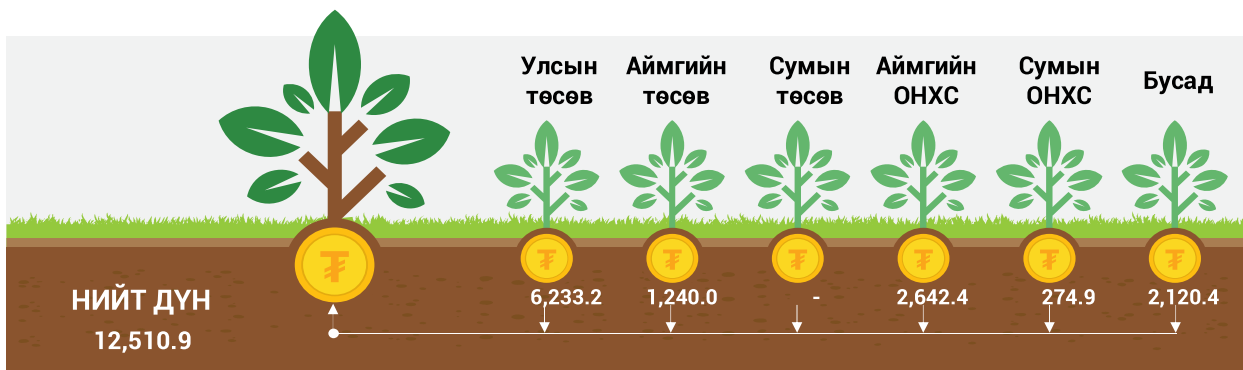
100 км² газар нутагтай



БАТЛАГДСАН ТӨСӨВ (сая төгрөг)



НИЙТ ХӨРӨНГӨ ОРУУЛАЛТ (сая.төг)



УЛСЫН ТӨСВИЙН ХӨРӨНГӨ ОРУУЛАЛТ (сая.төг)



АЙМГИЙН ТӨСВИЙН ХӨРӨНГӨ ОРУУЛАЛТ (сая.төг)



АЙМГИЙН ОНХС-ГИЙН ХӨРӨНГӨ ОРУУЛАЛТ (сая.төг)



380.0

Булган сумын гэр хорооллын гэрэлтүүлэг (Булган сум 1, 4, 6-р баг)



616.4

Хөрөнгө оруулалтын ажлын зураг, төсөл, ТЭЗҮ боловсруулах



385.0

Хөтөлбөр, төсөл, арга хэмжээг хэрэгжүүлэх зардал



150.0

Өвс, тэжээлийн нөөц бүрдүүлэх



90.0

Аймгийн баяр наадмын зардал



117.0

Баруун замын байлдааны штаб музейн барилгын засвар (Булган сум)



396.0

Цэцэрлэгийн барилгын засвар (Булган сум 1 дүгээр цэцэрлэг)



50.0

Түр хамгаалах байрыг инженерийн шугам сүлжээнд холбох (Булган)



50.0

Барилга байгууламжийн гэрчилгээжүүлэлт



343.0

Орон сууцны нийтийн эзэмшлийн орцны засвар, тохижилт (Булган сум)

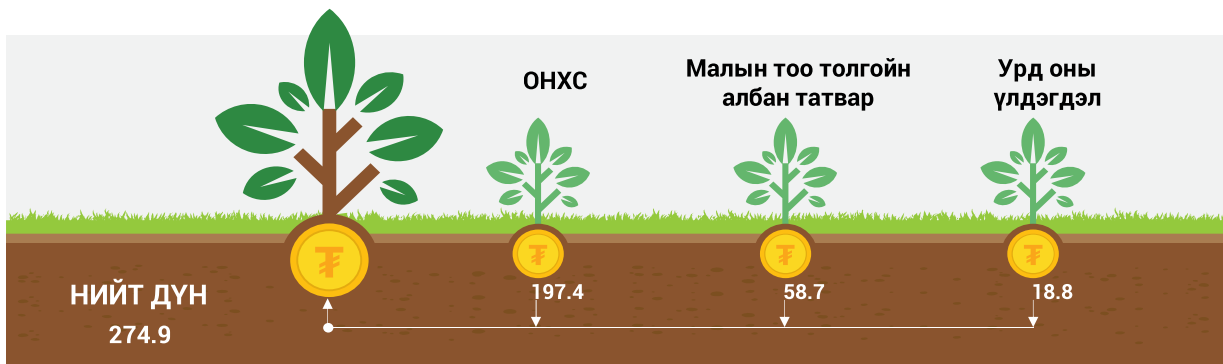


65.0

Иргэдэд үйлчлэх төвийн тоног төхөөрөмж (Е-монголиа)



СУМЫН ОНХС-ГИЙН ЭХ ҮҮСВЭР (сая.төг)



СУМЫН ОНХС-ГИЙН ЗАРЦУУЛАЛТ



АЙМГИЙН ОНХС-ГИЙН ХӨРӨНГӨ ОРУУЛАЛТ (сая.төг)



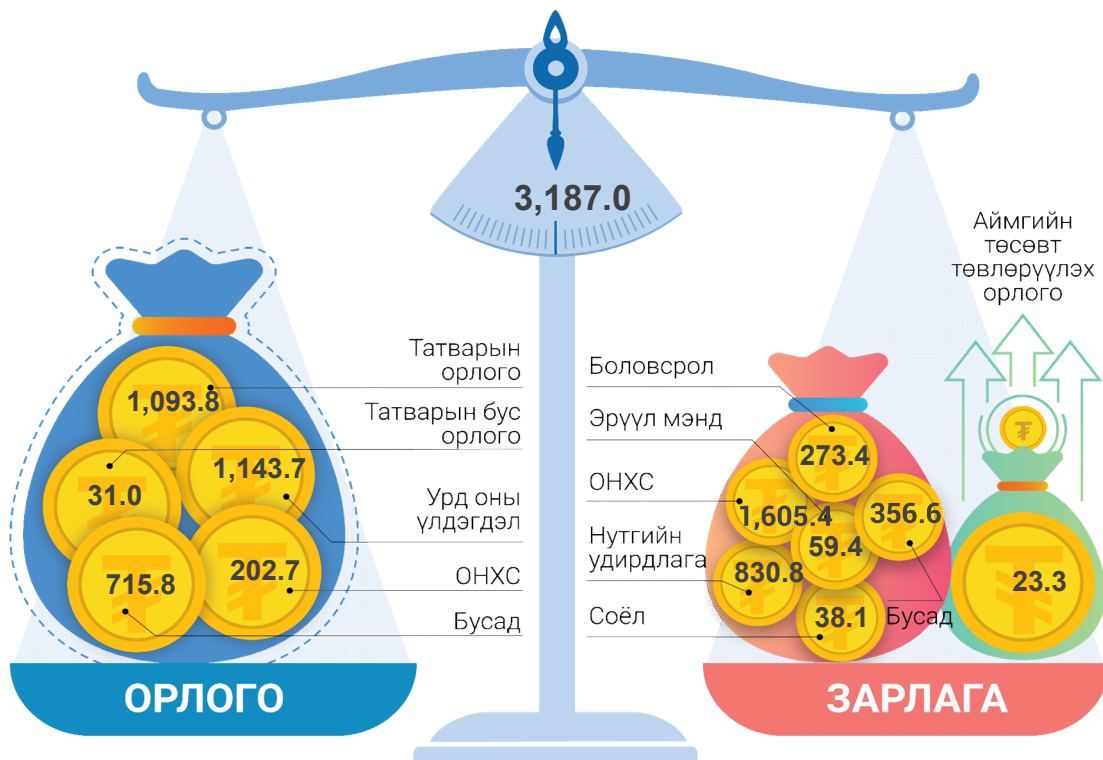


БҮРЭГХАНГАЙ СУМ

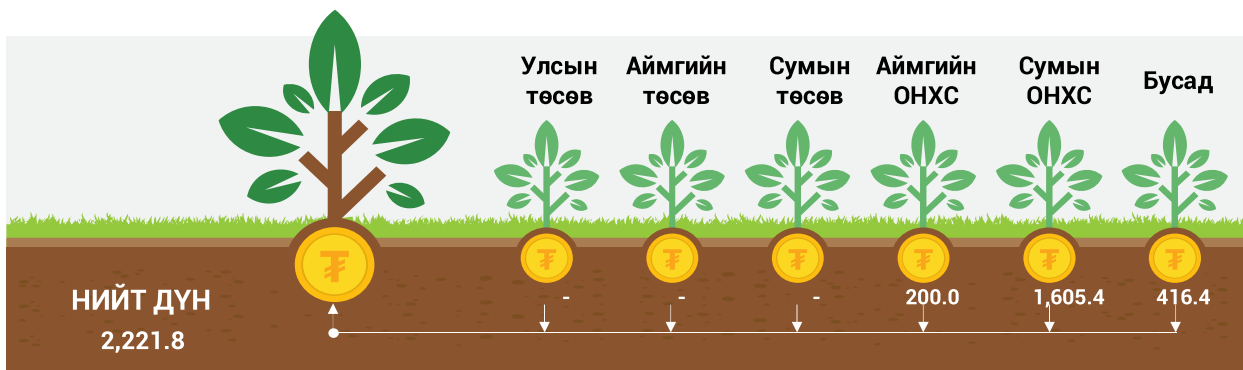
3498 км² газар нутагтай



БАТЛАГДСАН ТӨСӨВ (сая төгрөг)



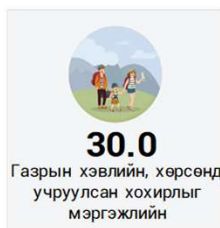
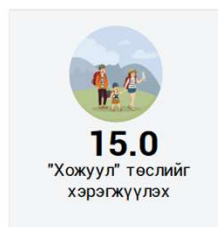
НИЙТ ХӨРӨНГӨ ОРУУЛАЛТ (сая.төг)



АЙМГИЙН ОНХС-ГИЙН ХӨРӨНГӨ ОРУУЛАЛТ (сая.төг)



БУСАД ХӨРӨНГӨ ОРУУЛАЛТ (сая.төг)





СУМЫН ОНХС-ГИЙН ЭХ ҮҮСВЭР (сая.төг)



СУМЫН ОНХС-ГИЙН ЗАРЦУУЛАЛТ



СУМЫН ОНХС-ГИЙН ЭХ ҮҮСВЭР (сая.төг)

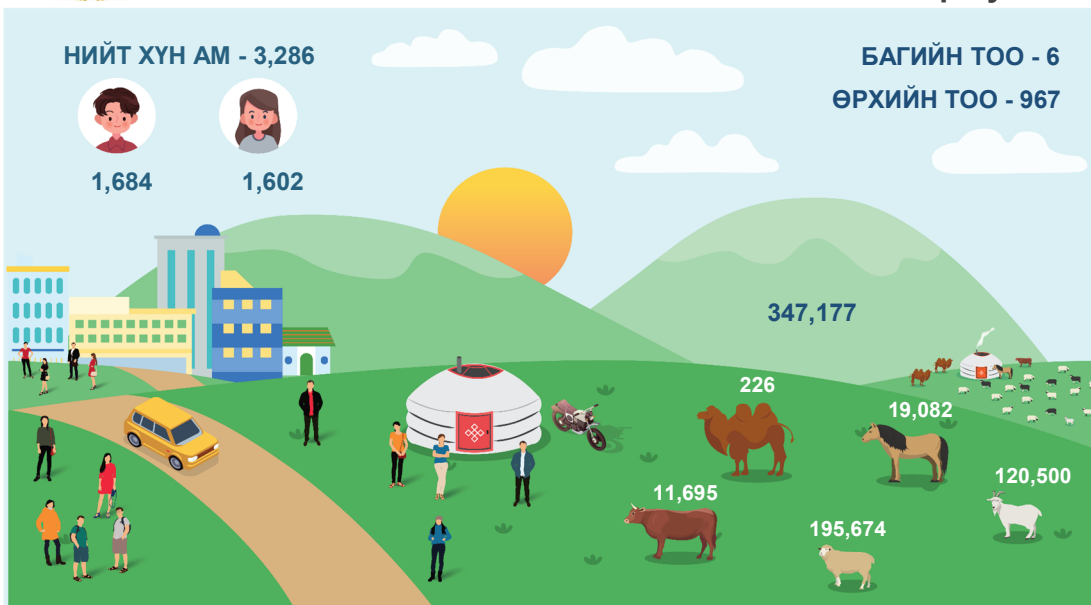
 5.0 Малын гоц халдварт өвчний эм бэлдмэл	 5.0 Малын сэг зэм устгал устгах, булах, халдваргүйжүүлэх	50.0 Шадавдаржаалин хийдийн засварыг хийх	50.0 Орон сууцны бохир усны шугамыг км татаж төв шугамд холбох	15.0 Сумын 100 жилийн ойн түүх соёлын болон байгалийн үзэсгэлэнт
80.0 ЗДТГ-ын хуучин буудлын байрыг засварлах	15.0 Гуу жалга гарамын үерусны сувагшуудууг сайжруулах шороон зам	80.0 Хуучин дотуур байрны заалыг их засварт оруулж бөхийн заал болгох	20.0 Цэцэрлэгийн агуулахыг шинэчлэх	7.0 Цэцэрлэгийн гадна тоглоомын талбайд хамгаалалтын зөөлөвч
45.0 Малжуулах төсөл	40.0 Гэржүүлэх төсөл	22.0 Оюутны сургалтын дэмжлэг төсөл	10.0 Мал төхөөрөх стандартын цэг байгуулах	5.6 Булаг шандны эхийг хашиж хамгаалах, засварлах
77.3 "Сайн хашаа" төслийг хэрэгжүүлэх	50.0 3.4-р хорооны цахилгааны модон тулгуурыг бетон тулгуур болгох, СИП кабель	10.0 Шар хадны гүдэнгийн хүндэтгэлийн хаалгыг засварлах, гэрэлтүүлэг	10.0 Шавартын давааны хүндэтгэлийн самбарыг шинэчлэх	



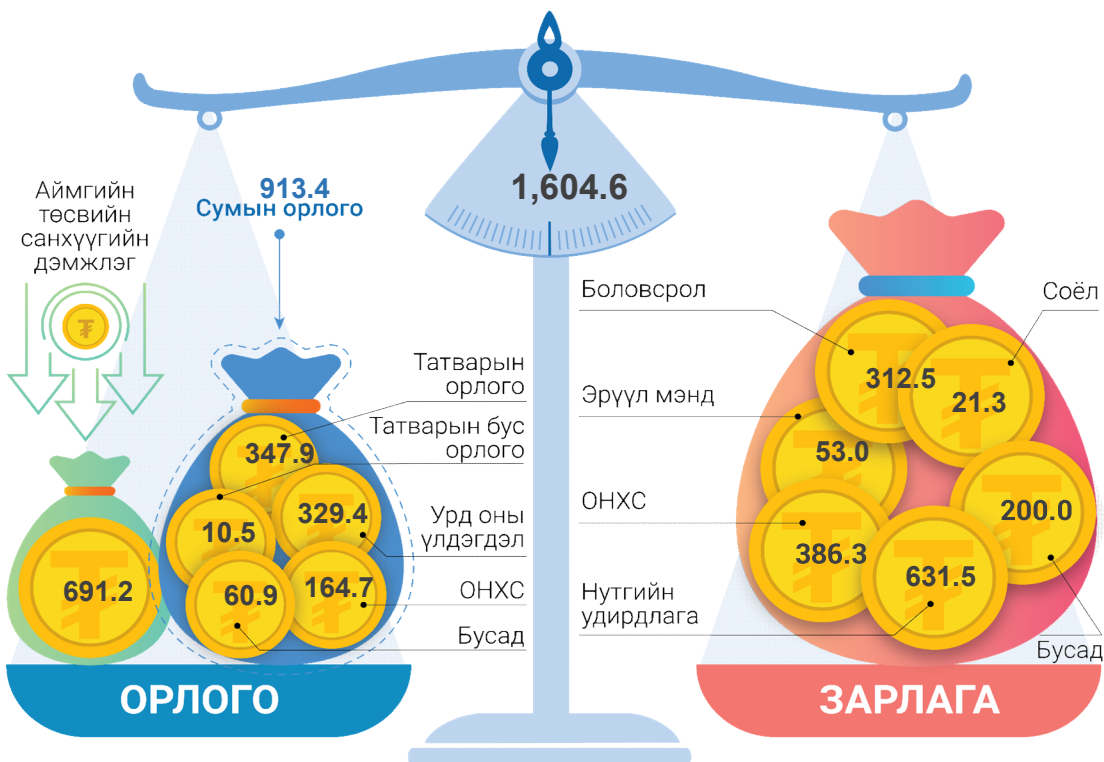


Гурванбулаг сум

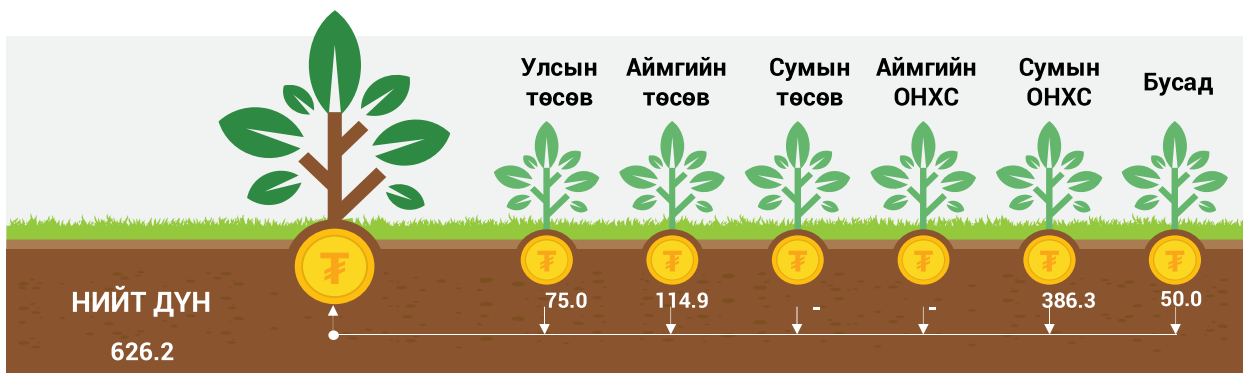
2686 км2 газар нутагтай



БАТЛАГДСАН ТӨСӨВ (сая төгрөг)



НИЙТ ХӨРӨНГӨ ОРУУЛАЛТ (сая.төг)



УЛСЫН ТӨСВИЙН ХӨРӨНГӨ ОРУУЛАЛТ (сая.төг)



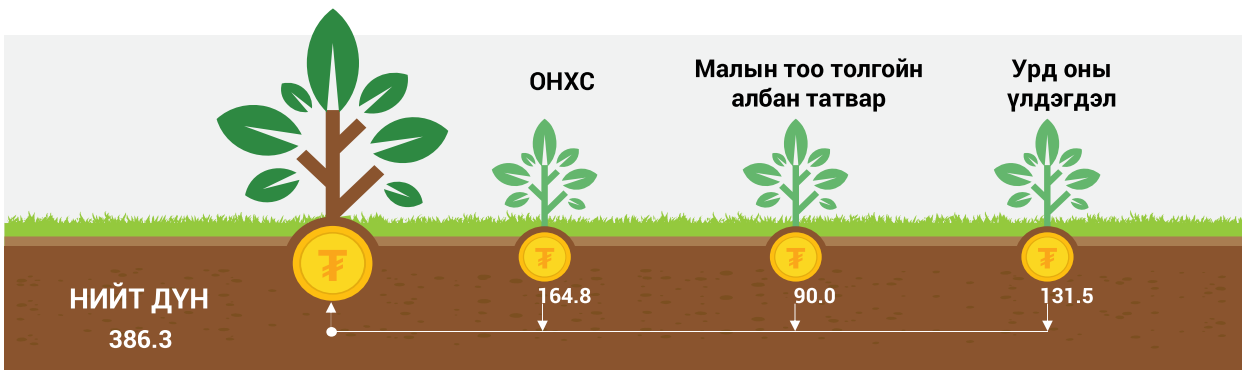
АЙМГИЙН ТӨСВИЙН ХӨРӨНГӨ ОРУУЛАЛТ (сая.төг)



БУСАД ХӨРӨНГӨ ОРУУЛАЛТ (сая.төг)



СУМЫН ОНХС-ГИЙН ЭХ ҮҮСВЭР (сая.төг)



СУМЫН ОНХС-ГИЙН ЗАРЦУУЛАЛТ



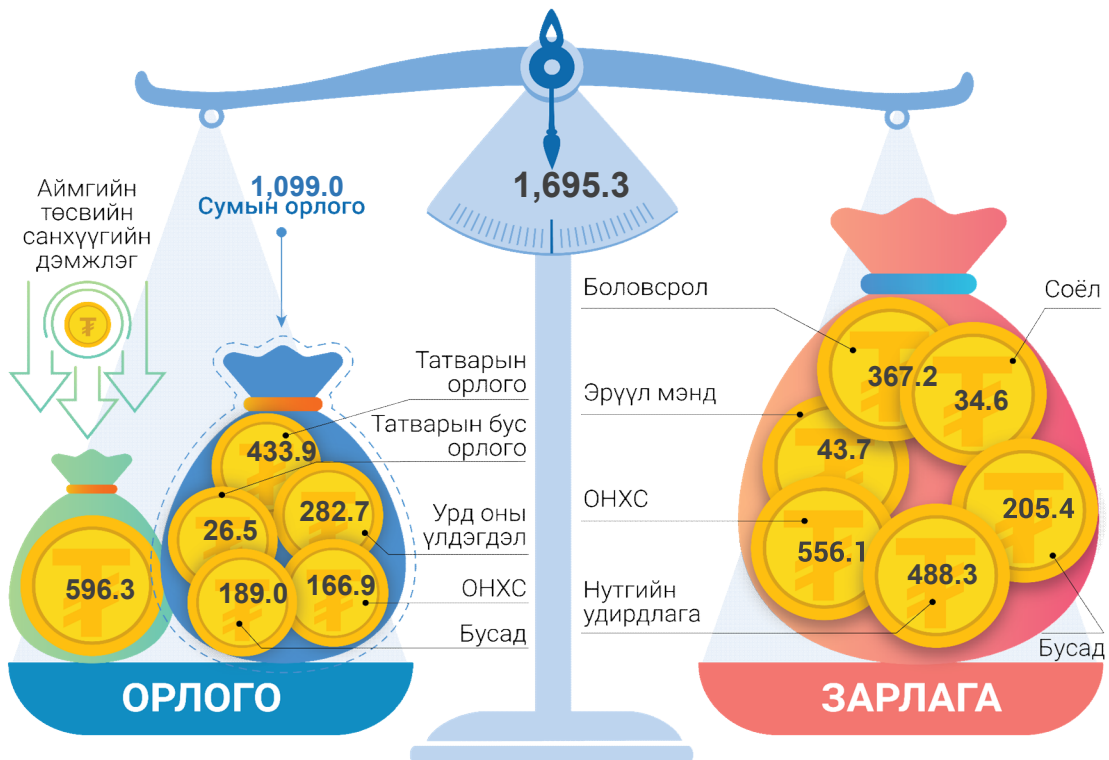


Дашинчилэн сум

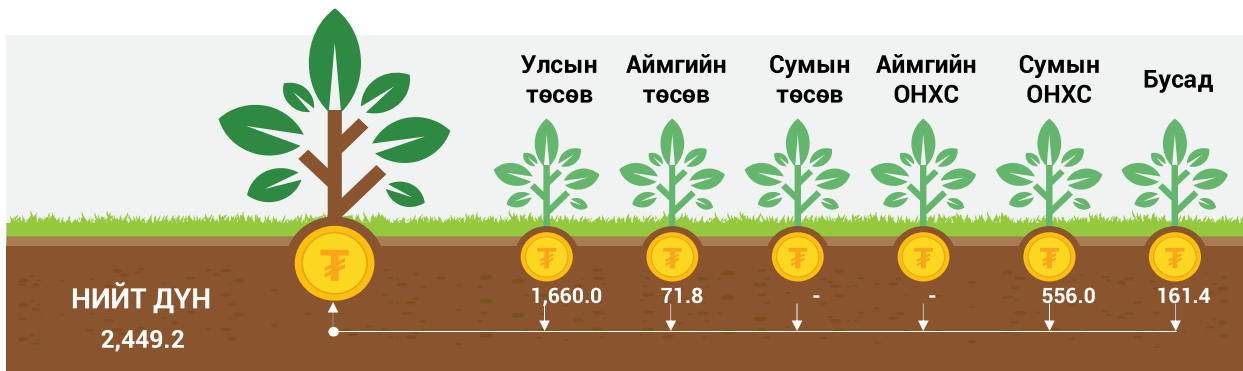
2319 км² газар нутагтай



БАТЛАГДСАН ТӨСӨВ (сая төгрөг)



НИЙТ ХӨРӨНГӨ ОРУУЛАЛТ (сая.төг)



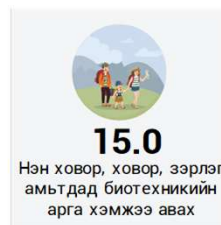
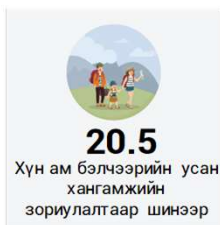
УЛСЫН ТӨСВИЙН ХӨРӨНГӨ ОРУУЛАЛТ (сая.төг)



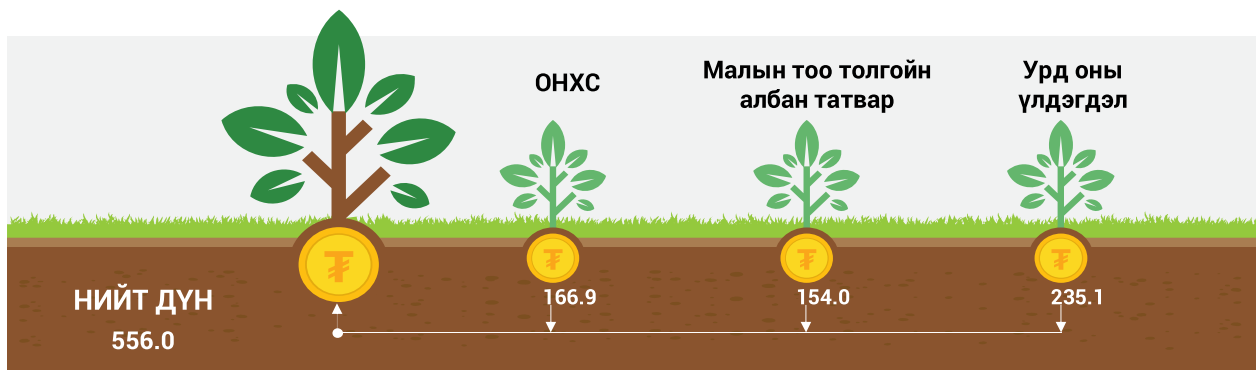
АЙМГИЙН ТӨСВИЙН ХӨРӨНГӨ ОРУУЛАЛТ (сая.төг)



БУСАД ХӨРӨНГӨ ОРУУЛАЛТ (сая.төг)



СУМЫН ОНХС-ГИЙН ЭХ ҮҮСВЭР (сая.төг)



СУМЫН ОНХС-ГИЙН ЗАРЦУУЛАЛТ



СУМЫН ОНХС-ГИЙН ЗАРЦУУЛАЛТ



12.2

Хар бухын музейг
засварлах



20.0

Болзошгүй гамшгаас
урьдчилан сэргийлэх, хариу
арга хэмжээ авах



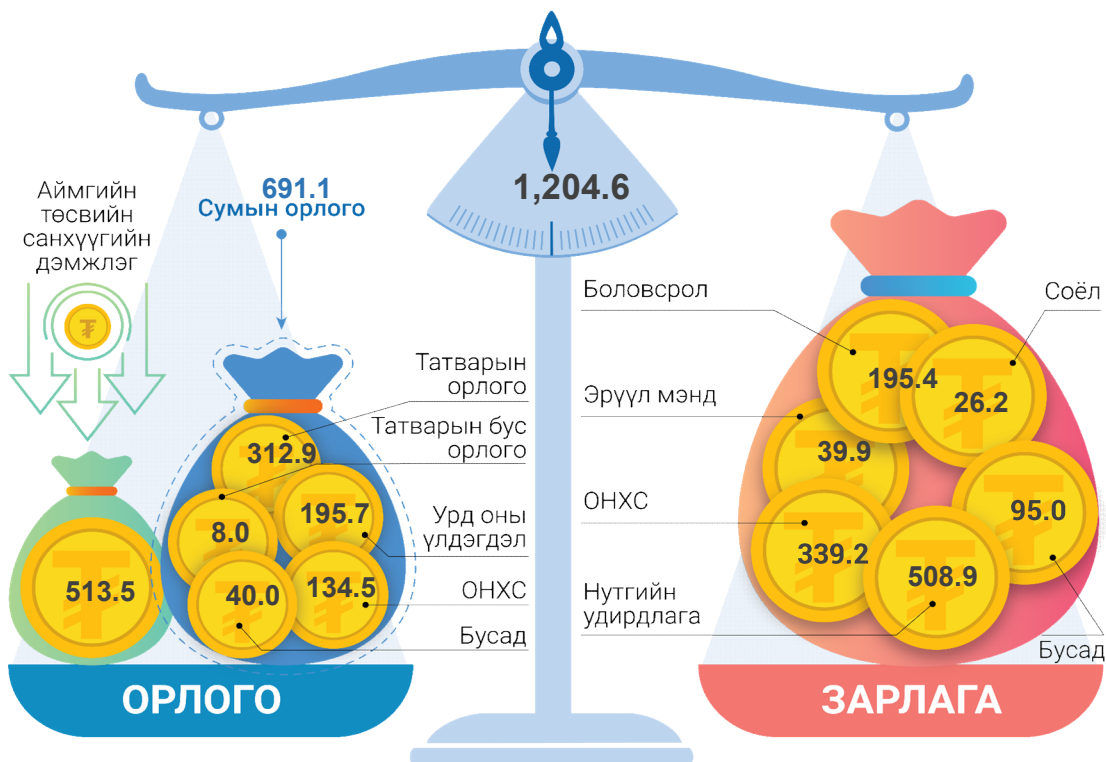


МОГОД СУМ

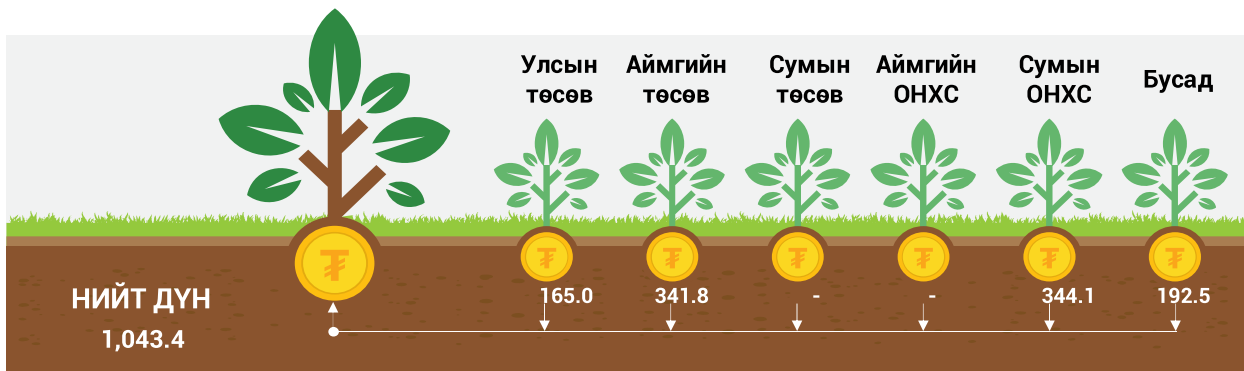
2,620 км² газар нутагтай



БАТЛАГДСАН ТӨСӨВ (сая төгрөг)



НИЙТ ХӨРӨНГӨ ОРУУЛАЛТ (сая.төг)



УЛСЫН ТӨСВИЙН ХӨРӨНГӨ ОРУУЛАЛТ (сая.төг)



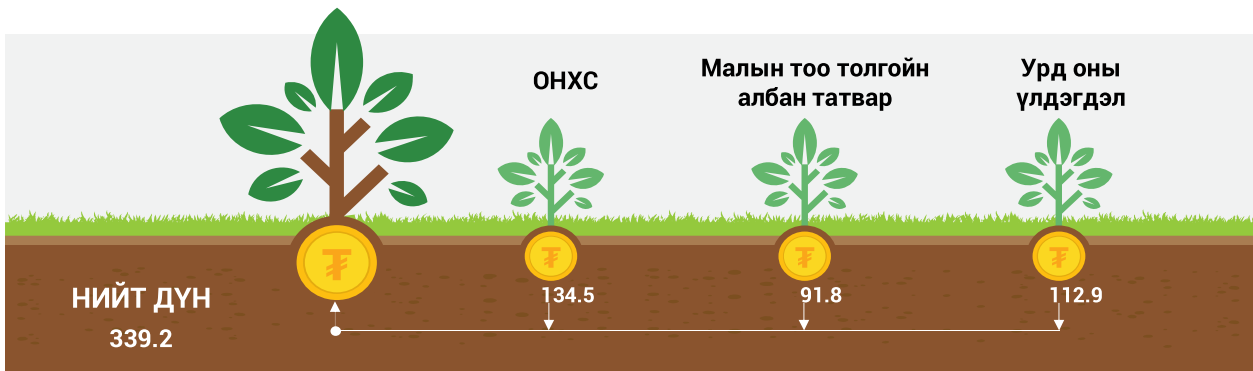
АЙМГИЙН ТӨСВИЙН ХӨРӨНГӨ ОРУУЛАЛТ (сая.төг)



БУСАД ХӨРӨНГӨ ОРУУЛАЛТ (сая.төг)



СУМЫН ОНХС-ГИЙН ЭХ ҮҮСВЭР (сая.төг)



СУМЫН ОНХС-ГИЙН ЗАРЦУУЛАЛТ



СУМЫН ОНХС-ГИЙН ЗАРЦУУЛАЛТ



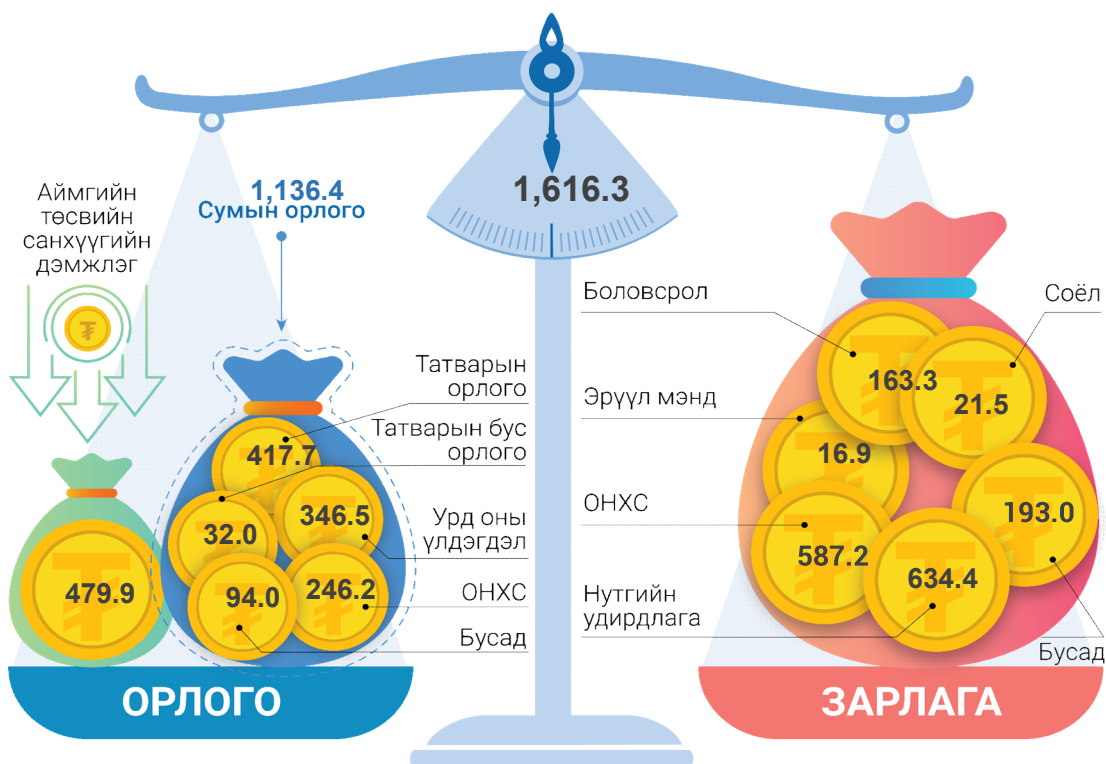


ОРХОН СУМ

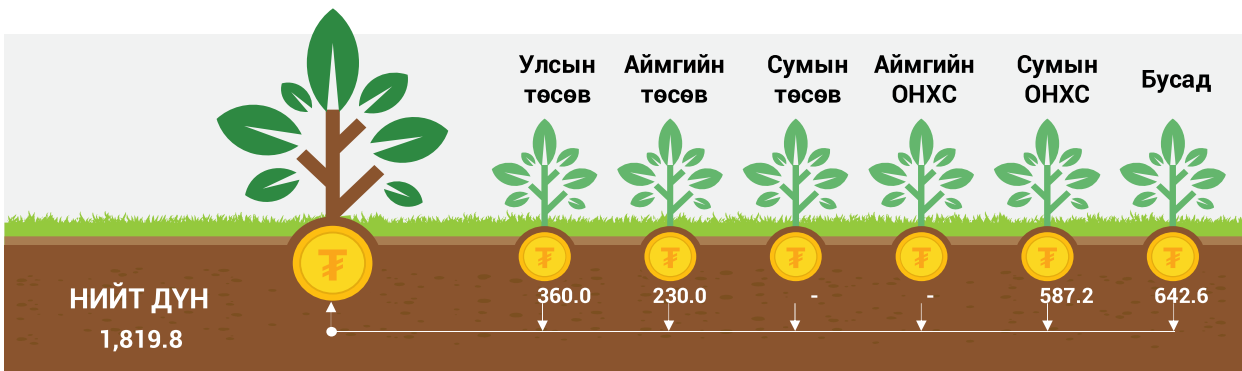
4,215 км² газар нутагтай



БАТЛАГДСАН ТӨСӨВ (сая төгрөг)



НИЙТ ХӨРӨНГӨ ОРУУЛАЛТ (сая.төг)



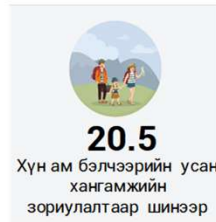
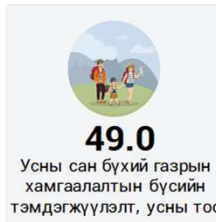
УЛСЫН ТӨСВИЙН ХӨРӨНГӨ ОРУУЛАЛТ (сая.төг)



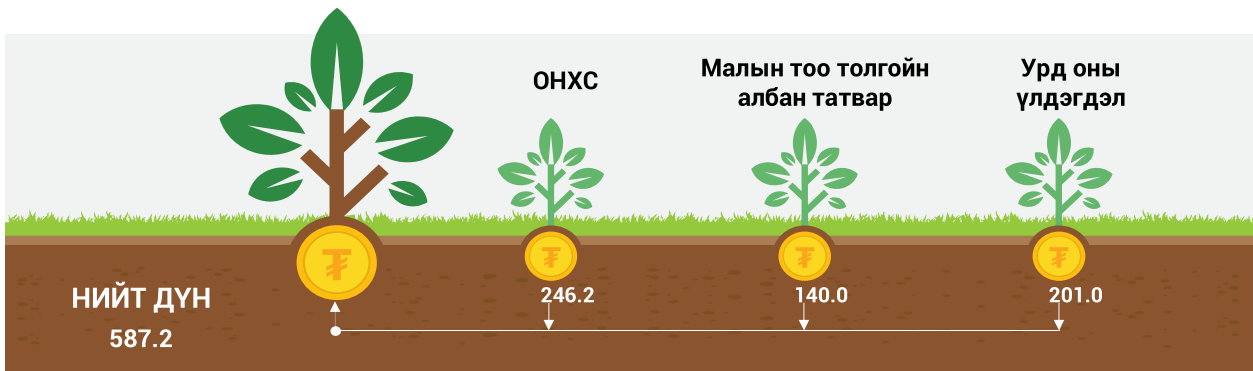
АЙМГИЙН ТӨСВИЙН ХӨРӨНГӨ ОРУУЛАЛТ (сая.төг)



БУСАД ХӨРӨНГӨ ОРУУЛАЛТ (сая.төг)



СУМЫН ОНХС-ГИЙН ЭХ ҮҮСВЭР (сая.төг)



СУМЫН ОНХС-ГИЙН ЗАРЦУУЛАЛТ



СУМЫН ОНХС-ГИЙН ЗАРЦУУЛАЛТ



13.0

Сургалт суртчилгаа
төлчидийн семинар



45.0

Байгаль орчноо хамгаалах
зам даваа засварлах



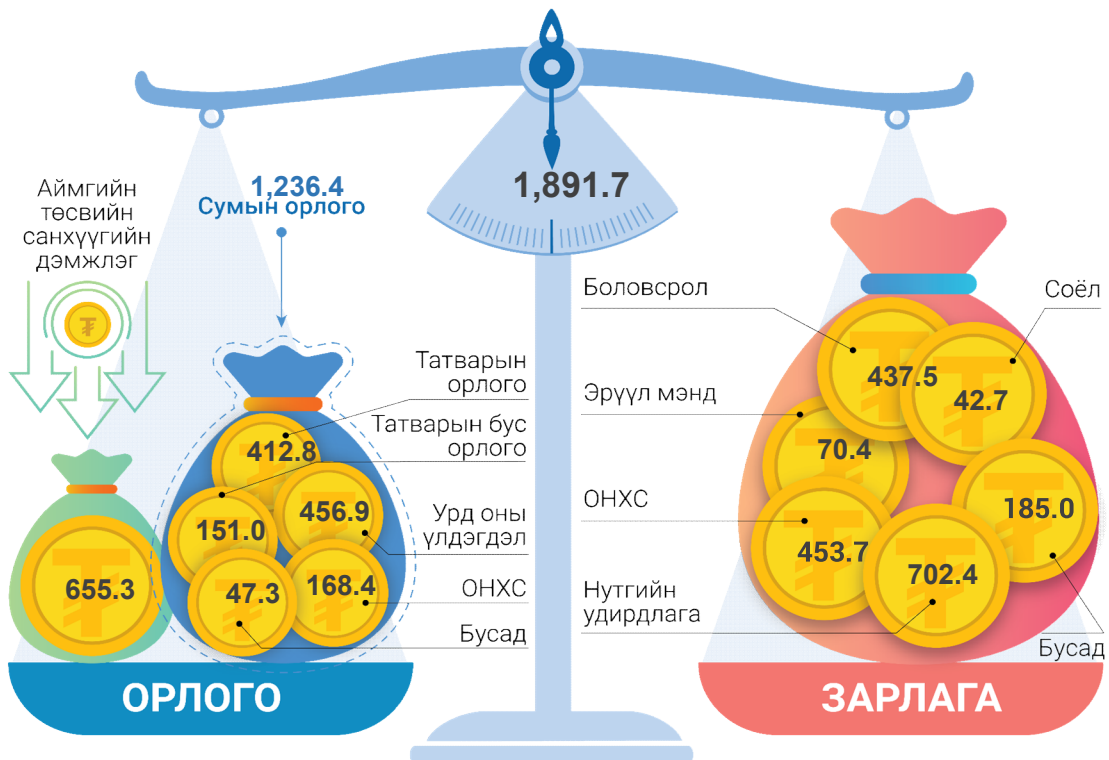


РАШААНТ СУМ

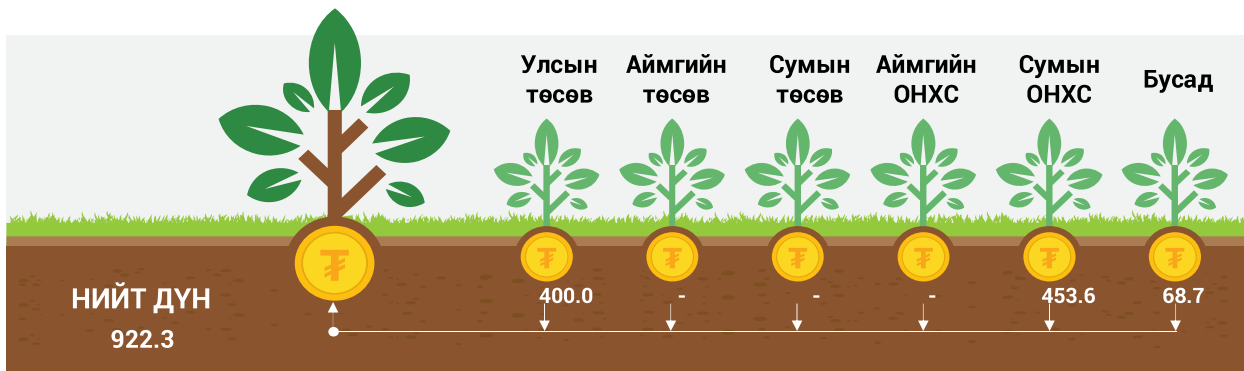
1012 км² газар нутагтай



БАТЛАГДСАН ТӨСӨВ (сая төгрөг)



НИЙТ ХӨРӨНГӨ ОРУУЛАЛТ (сая.төг)



УЛСЫН ТӨСВИЙН ХӨРӨНГӨ ОРУУЛАЛТ (сая.төг)

400.0
Соёлын төвийн барилгын их засвар /Булган, Хишиг-Өндөр, Рашаант сум/

БУСАД ХӨРӨНГӨ ОРУУЛАЛТ (сая.төг)

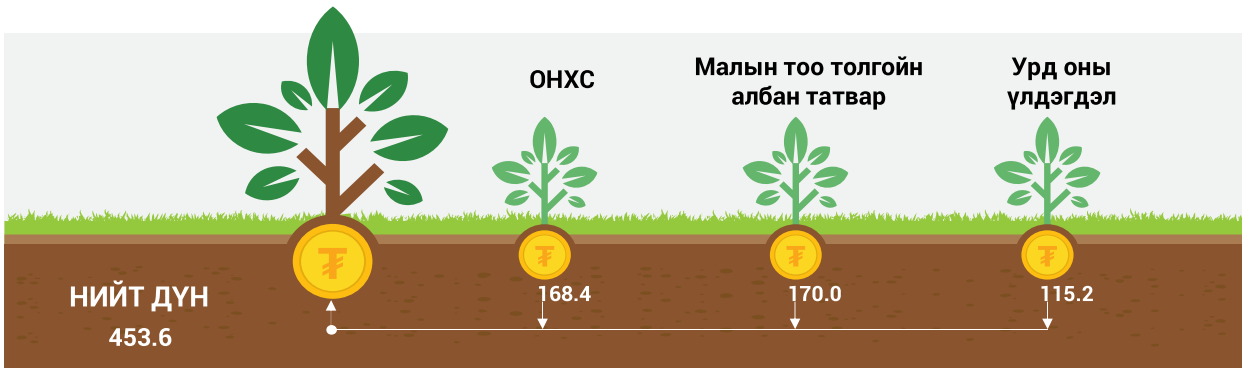
45.0
Тэрбум мод үндэсний хөдөлгөөний хүрээнд ойн зурвас байгуулах

23.7
Хөв цөөрөм байгуулах газрын хайгуул, судалгааны ажлыг хэрэгжүүлж, зураг төсөв

Элсэн тасархай нь Батхаан уулын баруун талаас эхэлж Хөгнө хаан уулын баруун талаар сунаж тогтсон 80км орчим үрт элсэн манхан юм. Төв зам элсэн манханг хоёр хувааснаар өмнөд хэсэг нь Монгол элс, хойд хэсэг нь Хөгнө Тарнын элс гэж нэрлэгддэг. Тарнын голын нөлөөгөөр тогтсон элсний чийгэнд бургас, хайлаас, яргай зэрэг бутлаг ургамал ургана. Хойд талд нь Хөгнө хаан хэмээх хадат уул, урд талд нь Их Монгол хэмээх Монгол орны хүйс цэгийг баримжаалах уул оршино. Элсэн толгод нь Тарнын голын эх болох Шарлин, Жаргалант голуудын бэлчир, Их Монгол уулын орчимд хамгийн өргөн буюу 9-10км тархсан байдаг.



СУМЫН ОНХС-ГИЙН ЭХ ҮҮСВЭР (сая.төг)



СУМЫН ОНХС-ГИЙН ЗАРЦУУЛАЛТ



СУМЫН ОНХС-ГИЙН ЗАРЦУУЛАЛТ



6.8

Худгийн засвар



2.0

Сургуулийн гал тогоонд
аяга таваг худалдан авах



5.0

Соёлын төвийн номын
санд тоног төхөөрөмж



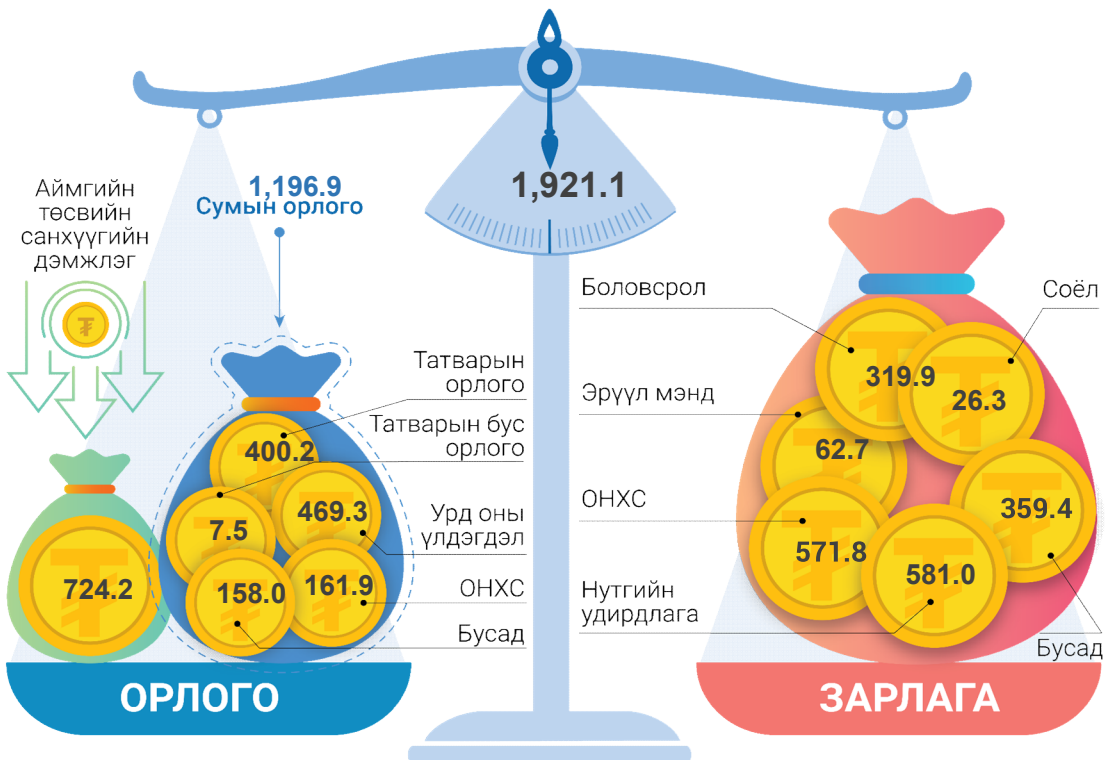


САЙХАН СУМ

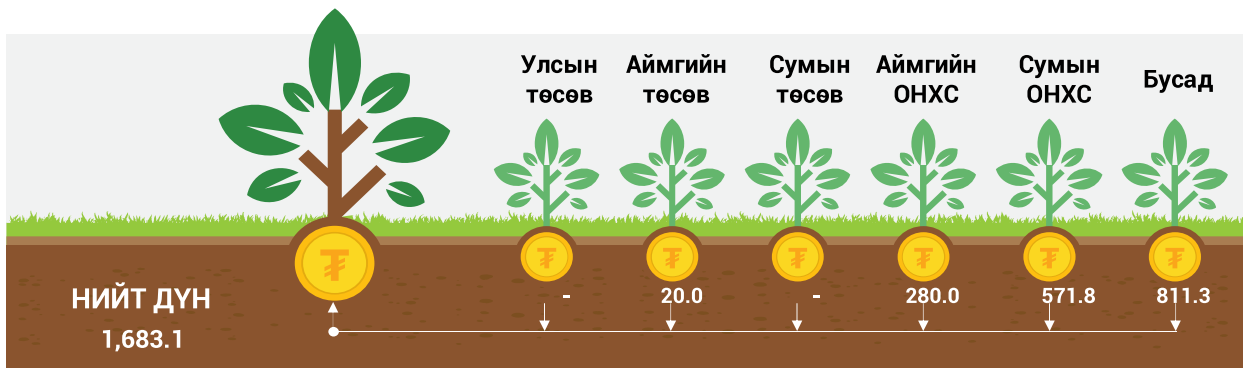
2773 км² газар нутагтай



БАТЛАГДСАН ТӨСӨВ (сая төгрөг)



НИЙТ ХӨРӨНГӨ ОРУУЛАЛТ (сая.төг)



АЙМГИЙН ТӨСВИЙН ХӨРӨНГӨ ОРУУЛАЛТ (сая.төг)



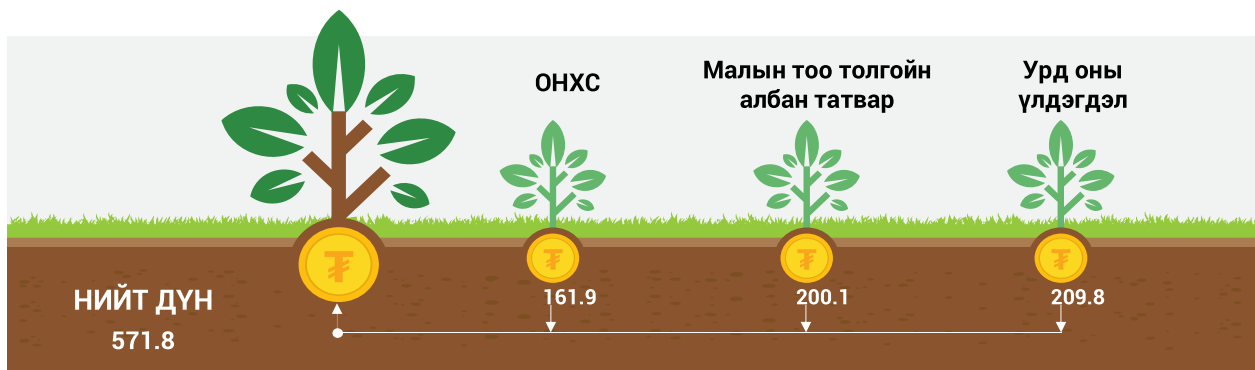
АЙМГИЙН ОНХС-ГИЙН ХӨРӨНГӨ ОРУУЛАЛТ (сая.төг)



БУСАД ХӨРӨНГӨ ОРУУЛАЛТ (сая.төг)



СУМЫН ОНХС-ГИЙН ЭХ ҮҮСВЭР (сая.төг)



СУМЫН ОНХС-ГИЙН ЗАРЦУУЛАЛТ



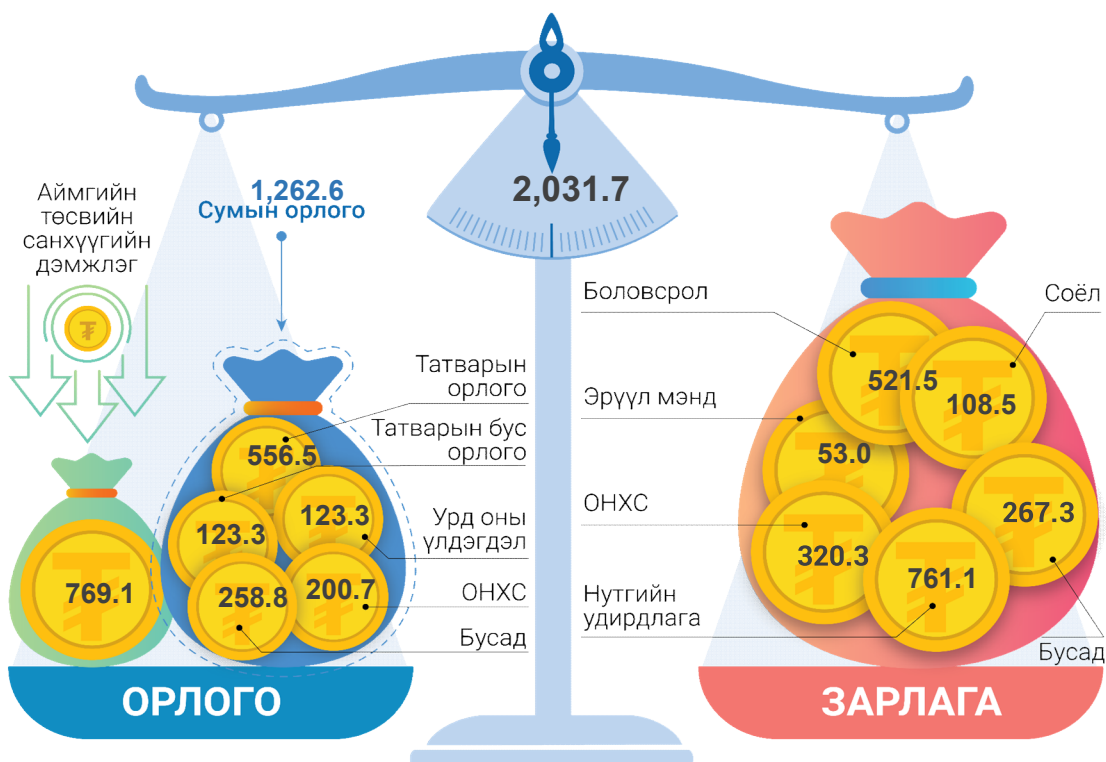


СЭЛЭНГЭ СУМ

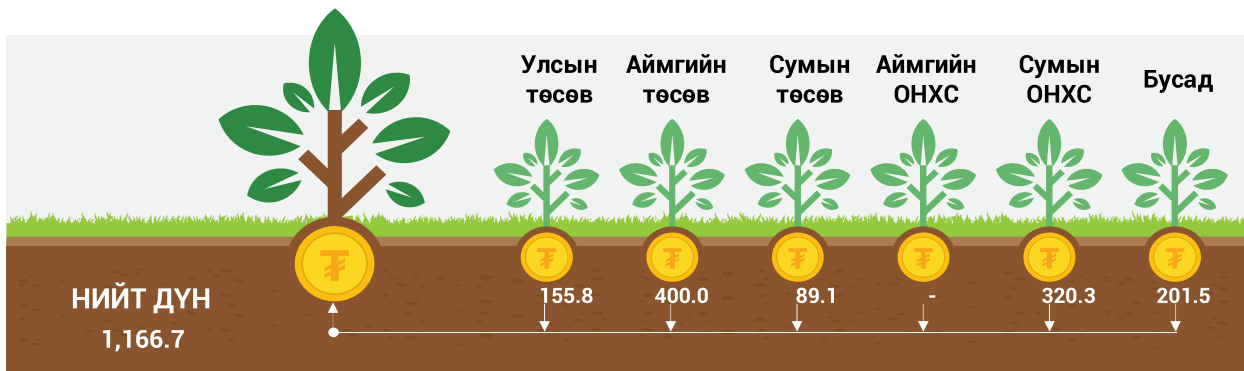
4,829 км² газар нутагтай



БАТЛАГДСАН ТӨСӨВ (сая төгрөг)



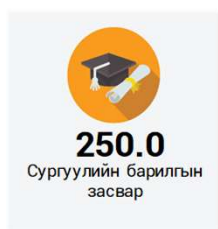
НИЙТ ХӨРӨНГӨ ОРУУЛАЛТ (сая.төг)



УЛСЫН ТӨСВИЙН ХӨРӨНГӨ ОРУУЛАЛТ (сая.төг)



АЙМГИЙН ТӨСВИЙН ХӨРӨНГӨ ОРУУЛАЛТ (сая.төг)



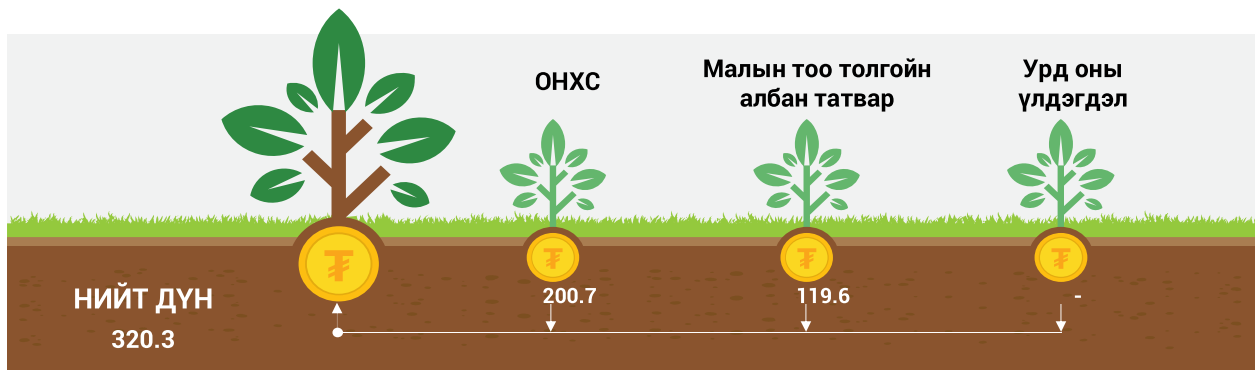
СУМЫН ТӨСВИЙН ХӨРӨНГӨ ОРУУЛАЛТ (сая.төг)



БУСАД ХӨРӨНГӨ ОРУУЛАЛТ (сая.төг)



СУМЫН ОНХС-ГИЙН ЭХ ҮҮСВЭР (сая.төг)



СУМЫН ОНХС-ГИЙН ЗАРЦУУЛАЛТ



Сэлэнгэ мөрний нийт урт 1024 километр, түүнээс 615 км нь тус улсын нутагт байна. Сэлэнгэ мөрний талбайн хэмжээ 447000 хавтгай дөрвөлжин км бөгөөд үүний 55 хувь буюу 282000 хавт.дөр.км нь манай орны нутаг дэвсгэрт оногдоно. Сэлэнгийн тогтолцоонд хамаарах нийт голын талбай Умард мөсөн далайн талбайн 87,3 хувь, манай орны нутаг дэвсгэрийн 28 хувийг тус тус эзэлж байна.



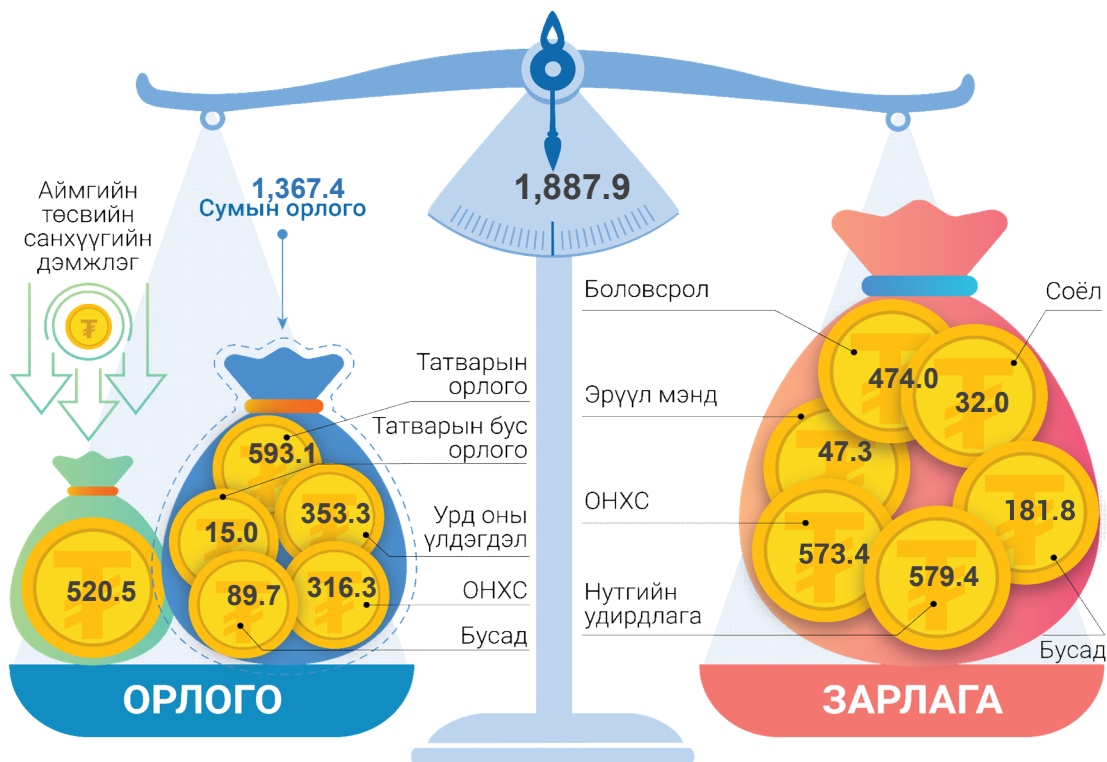


Тэшиг сум

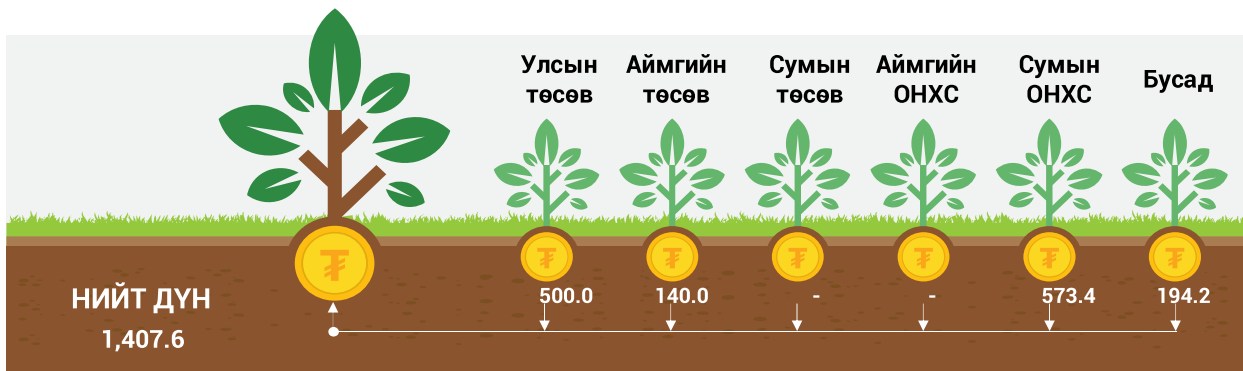
7720 км² газар нутагтай



БАТЛАГДСАН ТӨСӨВ (сая төгрөг)



НИЙТ ХӨРӨНГӨ ОРУУЛАЛТ (сая.төг)



УЛСЫН ТӨСВИЙН ХӨРӨНГӨ ОРУУЛАЛТ (сая.төг)



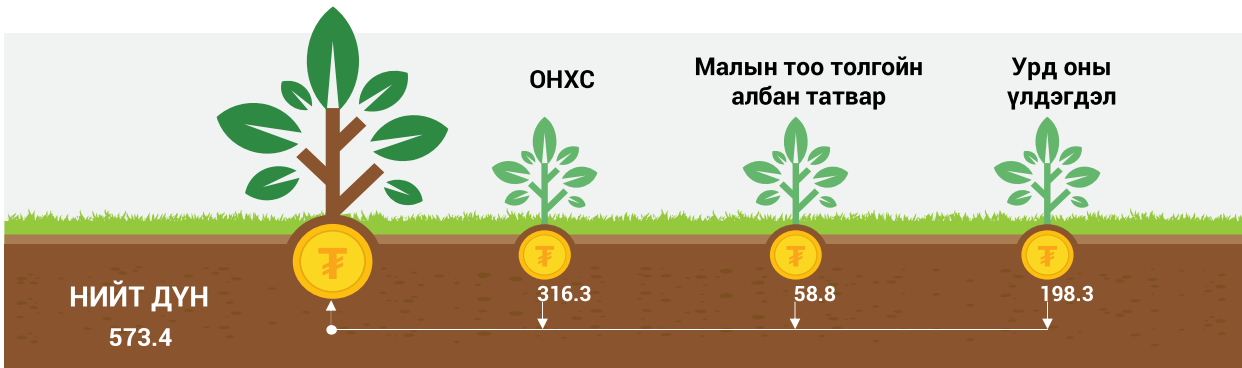
АЙМГИЙН ТӨСВИЙН ХӨРӨНГӨ ОРУУЛАЛТ (сая.төг)



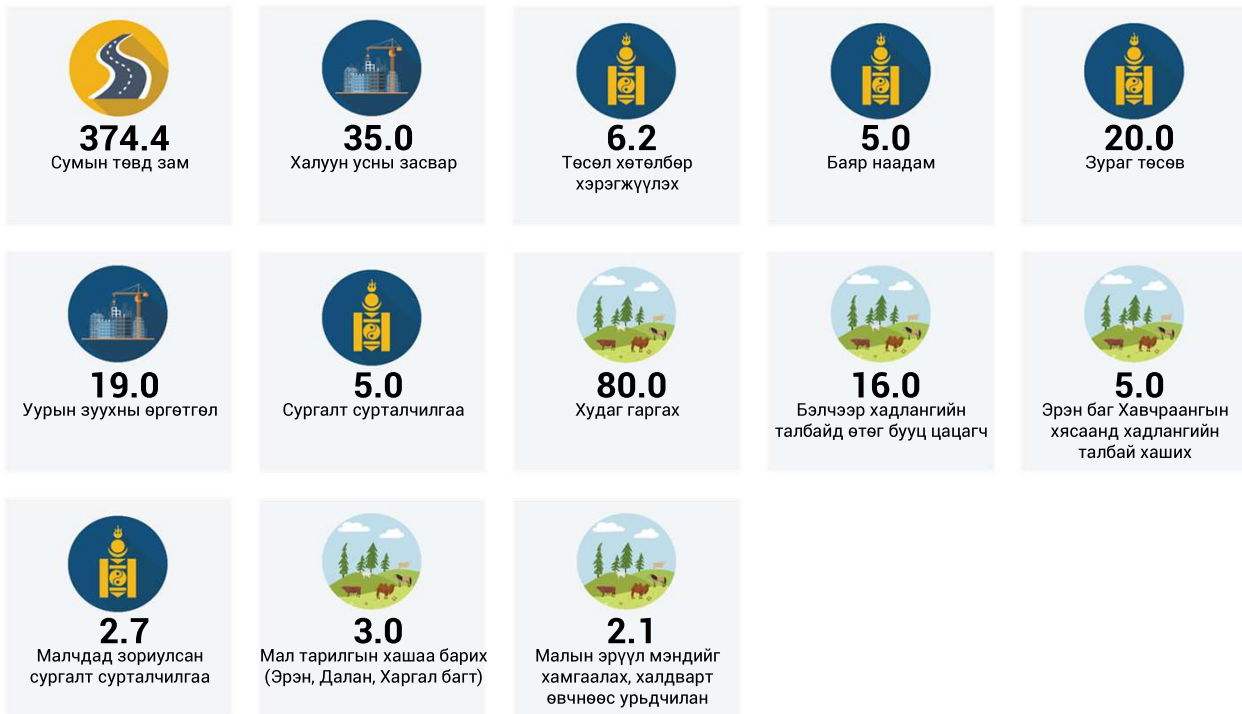
БУСАД ХӨРӨНГӨ ОРУУЛАЛТ (сая.төг)



СУМЫН ОНХС-ГИЙН ЭХ ҮҮСВЭР (сая.төг)



СУМЫН ОНХС-ГИЙН ЗАРЦУУЛАЛТ



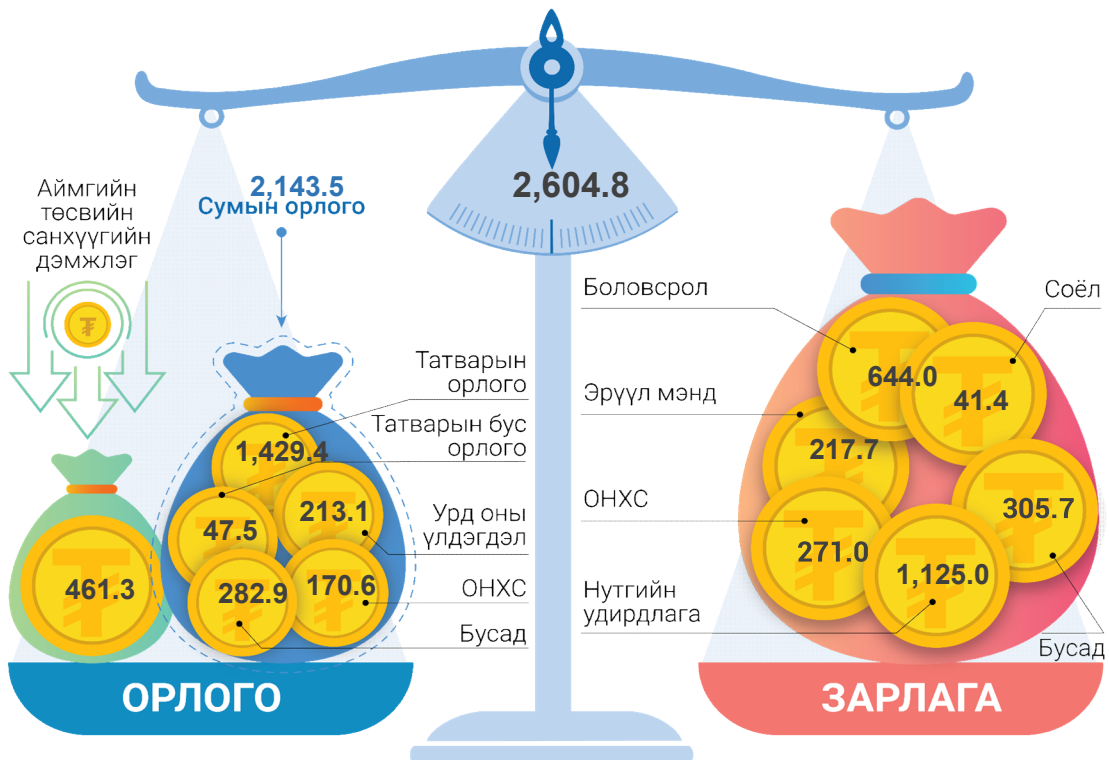


Хангал сум

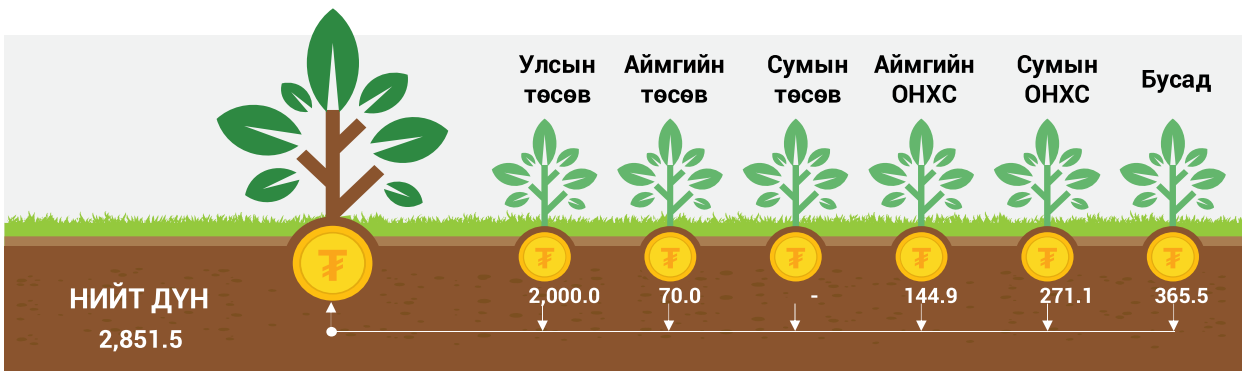
1656 км² газар нутагтай



БАТЛАГДСАН ТӨСӨВ (сая төгрөг)



НИЙТ ХӨРӨНГӨ ОРУУЛАЛТ (сая.төг)



УЛСЫН ТӨСВИЙН ХӨРӨНГӨ ОРУУЛАЛТ (сая.төг)



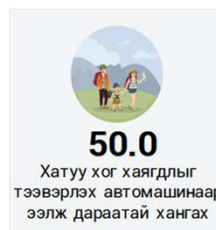
АЙМГИЙН ТӨСВИЙН ХӨРӨНГӨ ОРУУЛАЛТ (сая.төг)



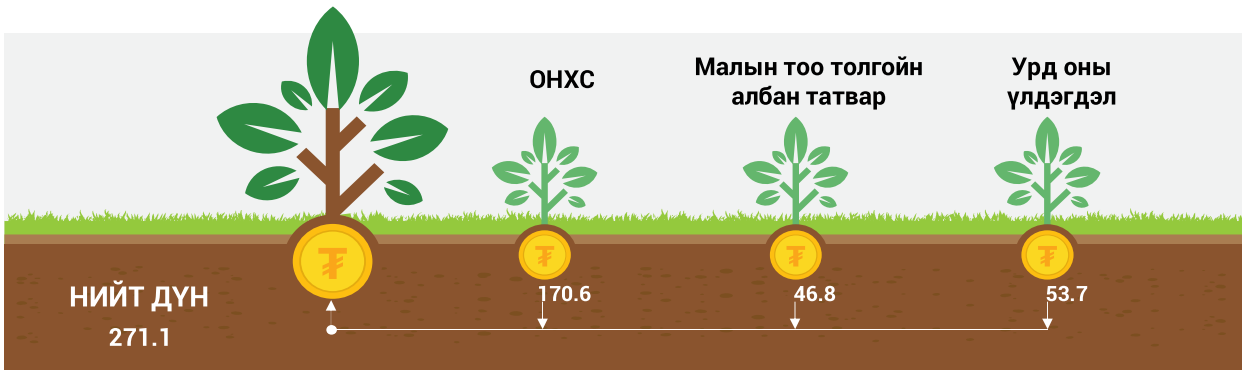
АЙМГИЙН ОНХС-ГИЙН ХӨРӨНГӨ ОРУУЛАЛТ (сая.төг)



БУСАД ХӨРӨНГӨ ОРУУЛАЛТ (сая.төг)



СУМЫН ОНХС-ГИЙН ЭХ ҮҮСВЭР (сая.төг)



СУМЫН ОНХС-ГИЙН ЗАРЦУУЛАЛТ



СУМЫН ОНХС-ГИЙН ЗАРЦУУЛАЛТ



8.4

Өвс, тэжээлийн нөөц
бүрдүүлэх



8.7

Сэлэнгэ мөрний гүүрэн
гарцыг камержуулах,
шилэн кабелийг засварлах



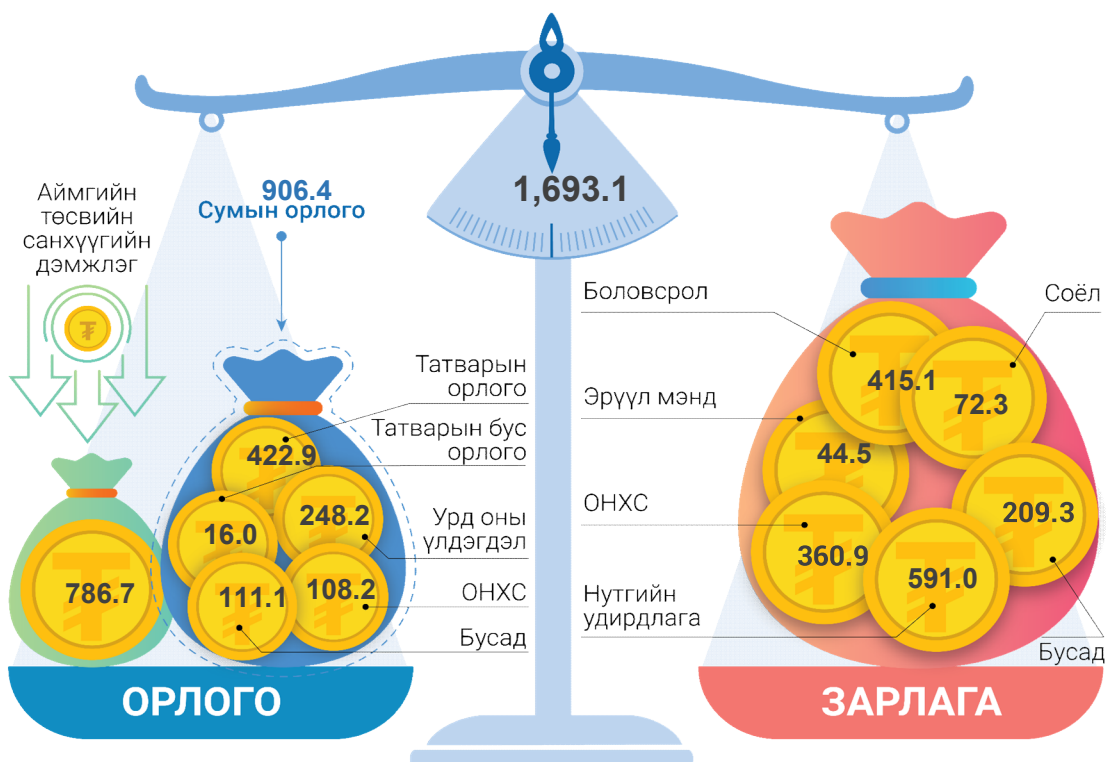


Хишиг-Өндөр сум

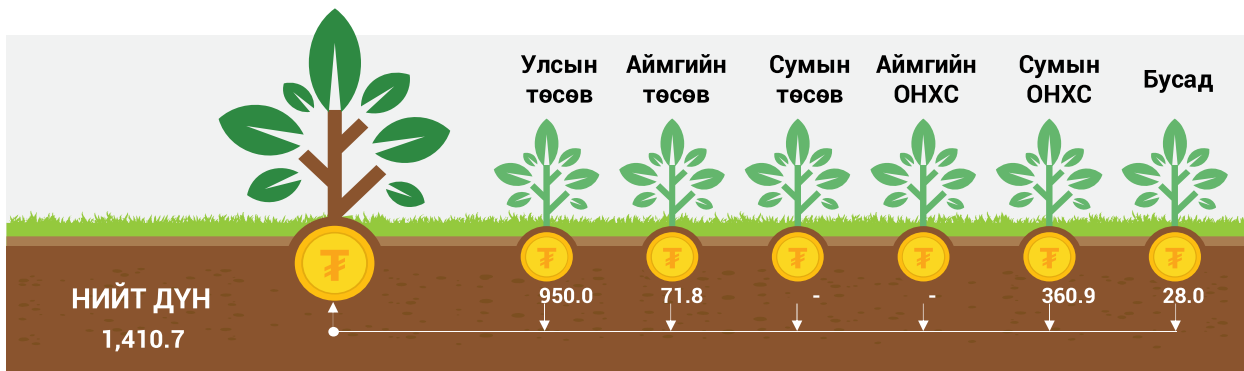
7702 км2 газар нутагтай



БАТЛАГДСАН ТӨСӨВ (сая төгрөг)



НИЙТ ХӨРӨНГӨ ОРУУЛАЛТ (сая.төг)



УЛСЫН ТӨСВИЙН ХӨРӨНГӨ ОРУУЛАЛТ (сая.төг)



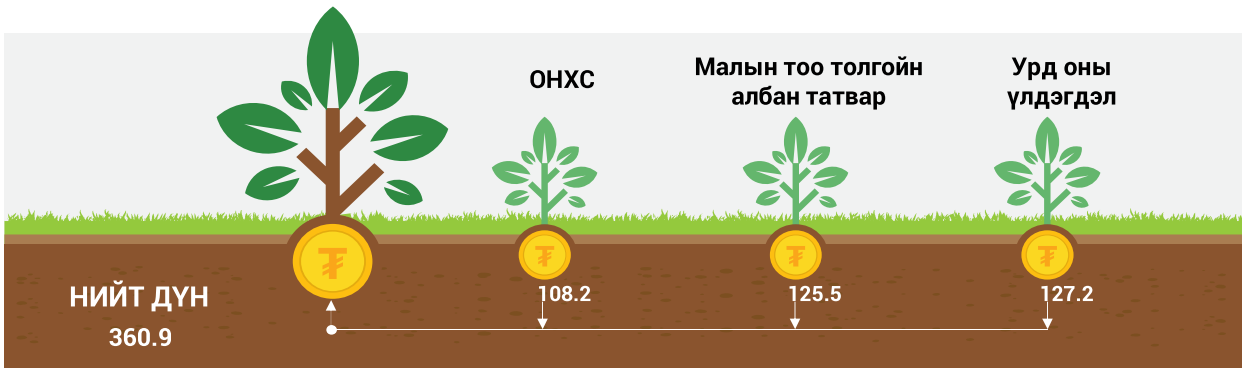
АЙМГИЙН ТӨСВИЙН ХӨРӨНГӨ ОРУУЛАЛТ (сая.төг)



БУСАД ХӨРӨНГӨ ОРУУЛАЛТ (сая.төг)



СУМЫН ОНХС-ГИЙН ЭХ ҮҮСВЭР (сая.төг)



СУМЫН ОНХС-ГИЙН ЗАРЦУУЛАЛТ



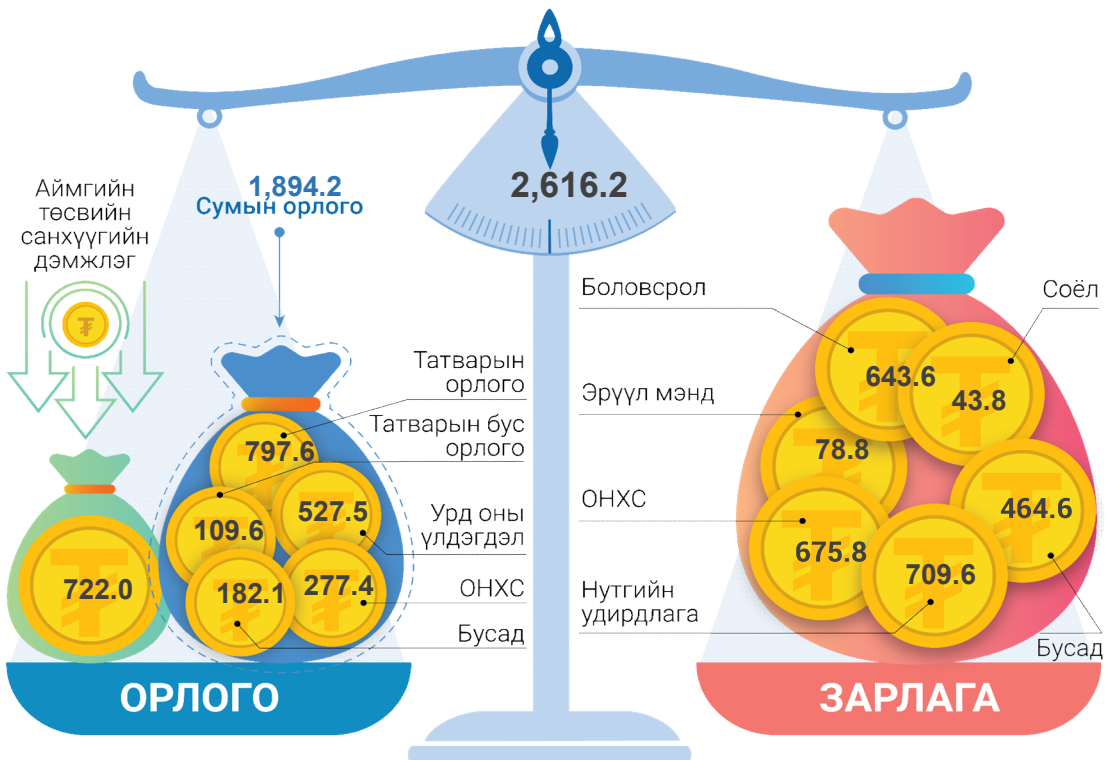


ХУТАГ-ӨНДӨР СУМ

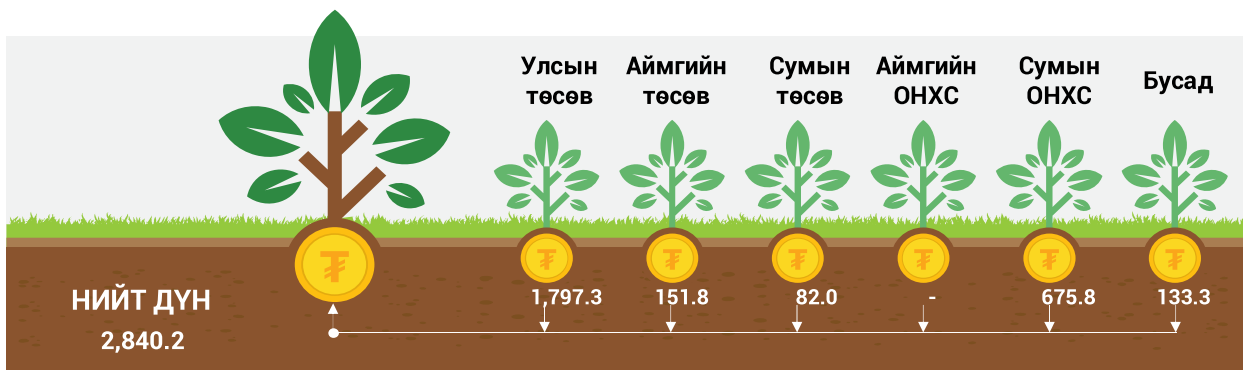
5,605 км² газар нутагтай



БАТЛАГДСАН ТӨСӨВ (сая төгрөг)



НИЙТ ХӨРӨНГӨ ОРУУЛАЛТ (сая.төг)



УЛСЫН ТӨСВИЙН ХӨРӨНГӨ ОРУУЛАЛТ (сая.төг)



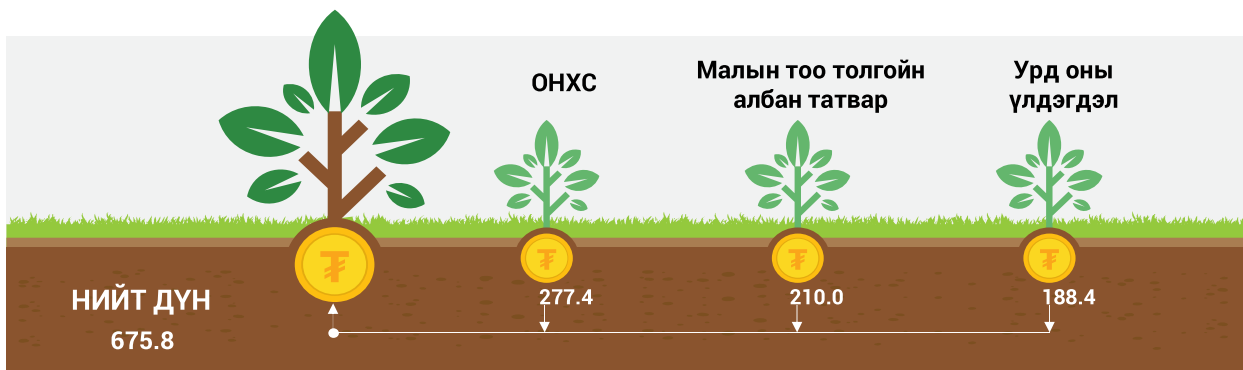
АЙМГИЙН ТӨСВИЙН ХӨРӨНГӨ ОРУУЛАЛТ (сая.төг)



СУМЫН ТӨСВИЙН ХӨРӨНГӨ ОРУУЛАЛТ (сая.төг)



СУМЫН ОНХС-ГИЙН ЭХ ҮҮСВЭР (сая.төг)



СУМЫН ОНХС-ГИЙН ЗАРЦУУЛАЛТ



БУСАД ХӨРӨНГӨ ОРУУЛАЛТ (сая.төг)



54.7

Ойн хортны тэмцлийн ажил



7.5

Насны I, II ангийн ойд
арчилгааны огтлолт хийх



6.6

Байгаль хамгаалагч, морин
эргүүл ажиллуулах



20.5

Хүн ам бэлчээрийн усан
хангамжийн зориулалтаар
шинээр худаг гаргах



29.0

Хутаг-Өндөр сумын
Урантоогоо уулын орчмыг
тохижуулах зураг төсөв



10.0

Аялагч, амрагчдын отоглох
цэгийн тохижилтыг
нэмэгдүүлэх



5.0

Байгалийн гамшгийн
эрсдэлийг бууруулах арга
хэмжээний зардал



НЭР, НЭРШЛИЙН ТАЙЛБАР

ТӨСВИЙН ОРЛОГО:

Хууль тогтоомжийн дагуу улсын болон орон нутгийн төсөв бүрдүүлэх орлого, төсвийн байгууллагын өөрийн үйл ажиллагааны орлого

ТӨСВИЙН ЗАРЛАГА:

Төсөв захирагчийн үйл ажиллагаа, хэрэгжүүлэх хөтөлбөр, төсөл, арга хэмжээг санхүүжүүлэхээр батлагдсан төсвөөс хуваарилан, зарцуулах хөрөнгө

ТЭНЦЭЛ:

Тухайн төсвийн жилийн төсвийн нийт орлого, зарлагын зөрүү

ОРОН НУТГИЙН ТӨСӨВ:

Аймаг, нийслэл, сум, дүүргийн ИТХ-аас баталсан, тухайн шатны төсөвт харьяалагдах ерөнхийлөн захирагчийн бүрдүүлж, хуваарилан зарцуулах хөрөнгө

ТӨСВИЙН АШИГ:

Төсвийн зарлагаас давсан орлого

ТӨСВИЙН АЛДАГДАЛ:

Төсвийн орлогоос давсан зарлага

ТӨЛӨӨЛӨН ГҮЙЦЭТГҮҮЛЭХ ТӨРИЙН ЧИГ ҮҮРЭГ:

Нэгжийн удирдлагад төрөөс шилжүүлсний дагуу түүний нэрийн өмнөөс хэрэгжүүлэх эдийн засаг, нийгмийн шинжтэй асуудлууд

ХӨРӨНГӨ ОРУУЛАЛТ:

Төсвөөс санхүүжүүлж, тухайн шатны төсөвт хамаарах хуулийн этгээдийн өмчлөлд шилжих төсөл, арга хэмжээ, барилга байгууламжийн зардлыг хөрөнгө оруулалт гэнэ

ОРОН НУТГИЙН ХӨГЖЛИЙН НЭГДСЭН САН:

Орон нутгийн хөгжлийг дэмжих, бүс нутгийн тэнцвэртэй байдлыг хангах зорилгоор улсын төсвөөс орон нутгийн төсөвт олгохоор дахин хуваарилалт хийх хөрөнгө

ОРОН НУТГИЙН ТӨСВИЙН СУУРЬ ОРЛОГО:

Тухайн шатны төсөвт орох татварыг доод хувь, хэмжээгээр тооцсон орлого болон татварын бус орлогын нийлбэр

ОРОН НУТГИЙН ТӨСВИЙН СУУРЬ ЗАРЛАГА:

Засаг захиргаа, нутаг дэвсгэрийн нэгжийн удирдлагыг болон орон нутгийн чиг үүргийг хэрэгжүүлэхтэй холбогдох урсгал болон хөрөнгийн зарлагын нийлбэр

ТӨСВИЙН ТОДОТГОЛ:

Тухайн жилийн төсвийг баталсан эрх бүхий байгууллагын шийдвэрт нэмэлт, өөрчлөлт оруулахыг төсвийн тодотгол гэнэ

АЙМАГ, СУМЫН ЧИГ ҮҮРЭГ:

	ЗЗНДНТУТХ-ийн 21-22-р зүйл	Аймаг	Сум
НУТГИЙН УДИРДЛАГА	Аймгийн дунд хугацааны хөгжлийн үндсэн чиглэл, бодлого, төлөвлөлт	✓	
	Сумын хөгжлийн үндсэн чиглэл, бодлого, төлөвлөлт		✓
	Орон нутгийн өмчийн ашиглалт, эзэмшилт, захиран зарцуулалт, түүнд тавих хяналт	✓	✓
	Орон нутгийн төсөв, түүний төлөвлөлт, гүйцэтгэл, тайлан, хяналт	✓	✓
	Хууль тогтоомжид заасан хүрээнд албан татвар, төлбөр, хураамжийн хувь хэмжээг тогтоох	✓	✓
	ОНХС-гийн төлөвлөлт, хуваарилалт, зарцуулалт болон бусад сангийн бүрдүүлэлт, зарцуулалт, тайлан, хяналт	✓	✓
	Аймгийн хүний нөөцийн бодлогын төлөвлөлт, хөтөлбөр	✓	
	Аймгийн хүний нөөцийн хөтөлбөрийн хэрэгжилт, ажиллах нөхцөл		✓
ҮЙЛДВЭР, ХӨДӨӨ АЖ АХУЙ, БАЙГАЛЬ ОРЧИН	Аймгийн хүнс, хөдөө аж ахуй, үйлдвэрлэлийн хөтөлбөр, хэрэгжилтэд тавих хяналт	✓	
	Аймгийн хүнс, хөдөө аж ахуй, үйлдвэрлэлийн хөтөлбөрийн хэрэгжилт		✓
	Аймгийн жижиг, дунд үйлдвэрлэлийг хөгжүүлэх сангийн менежмент	✓	
	Аймгийн аялал жуулчлалын бодлого, менежмент	✓	
	Аялал жуулчлалын үйл ажиллагааны зохицуулалт		✓
ХОТ, НИЙТИЙН АЖ АХУЙ, ДЭД БҮТЭЦ	Орон сууц, нийтийн аж ахуйн удирдлага		✓
	Гудамж, талбайн нэр, хаягжилтын нийтлэг зохицуулалт	✓	
	Суурин газрын гэрэлтүүлэг, арчлалт		✓
	Харилцаа, холбоо, цахилгаан, дулаан түгээх сүлжээ, цэвэр ус, бохир усны шугам болон хаягдал ус зайлуулах байгууламж, үерийн далан, суваг тэдгээрт хамааралтай барилга байгууламжийн төлөвлөлт, ашиглалт, хяналт,	✓	
	Сум хоорондын нийтийн тээврийн зохицуулалт	✓	
	Сумын хүн амын ундны болон ахуйн хэрэгцээний уст цэгийн төлөвлөлт, байршил, ашиглалт, хамгаалалт		✓
	Орон нутгийн зам, гүүр тэмдэг, тэмдэглэгээ, арчлалт, хамгаалалт		✓
	Суурин газрын замын хөдөлгөөн, авто зогсоолын зохицуулалт		✓
	Нийтийн зэмшлийн зам талбай, олон нийтийн соёл амралтын хүрээлэн, ногоон байгууламжийн ашиглалт, хамгаалалт		✓
	Орон нутгийн цэвэрлэх байгууламжийн арчлалт		✓
	Гал түймэр, үерийн хамгаалалтын байгууламж, суваг шуудуу, арчлалт		✓
	Аюултай болон үйлдвэрлэлийн хог хаягдлын менежмент	✓	
	Хог хаягдлын цэгийн байршил, энгийн хог хаягдлын менежмент		✓
Оршуулгын газрын үйл ажиллагааны зохицуулалт		✓	
ХУДАЛДАА, ҮЙЛЧИЛГЭЭ	Худалдаа, үйлчилгээний нийтлэг зохицуулалт	✓	
	Худалдаа, үйлчилгээний зохион байгуулалт, хяналт		✓
НИЙГЭМ, СОЁЛЫН САЛБАР	Мэргэжлийн сургалт үйлдвэрлэлийн төв, нэгдсэн эмнэлэг, аймгийн музей, театр, номын сан, соёлын ордон, биеийн тамир, спортын цогцолборын барилга байгууламж, хөдлөх хөрөнгийн ашиглалт, засвар, үйлчилгээ	✓	
	Сумын сургууль, цэцэрлэг, эмнэлэг, соёлын төв, номын сан, биеийн тамир, спортын барилга байгууламж, хөдлөх хөрөнгийн ашиглалт, засвар, үйлчилгээ		✓
	Хөшөө дурсгалын нийтлэг зохицуулалт	✓	
	Хөшөө дурсгалын байршил, хамгаалалт		✓

ТОВЧИЛСОН ҮГСИЙН ТАЙЛБАР

- ▶▶ **ДНБ** Дотоодын нийт бүтээгдэхүүн
- ▶▶ **ЕБС** Ерөнхий боловсролын сургууль
- ▶▶ **ЗАН** Заах аргын нэгдэл
- ▶▶ **ЗДТГ** Засаг даргын Тамгын газар
- ▶▶ **ЗЭНДНТУТХ** Засаг захиргаа, нутаг дэвсгэрийн нэгж, түүний удирдлагын тухай хууль
- ▶▶ **ИТХ** Иргэдийн Төлөөлөгчдийн хурал
- ▶▶ **НДШ** Нийгмийн даатгалын шимтгэл
- ▶▶ **ОНӨААТҮГ** Орон нутгийн өмчит аж ахуйн тооцоот үйлдвэрийн газар
- ▶▶ **ОНХС** Орон нутгийн хөгжлийн сан
- ▶▶ **СӨББ** Сургуулийн өмнөх боловсролын байгууллага
- ▶▶ **ТБОНӨХБАУХАТ** Төрийн болон орон нутгийн өмчийн хөрөнгөөр бараа, ажил, үйлчилгээ худалдан авах тухай
- ▶▶ **УИХ** Улсын Их Хурал
- ▶▶ **ЭМТ** Эрүүл мэндийн төв